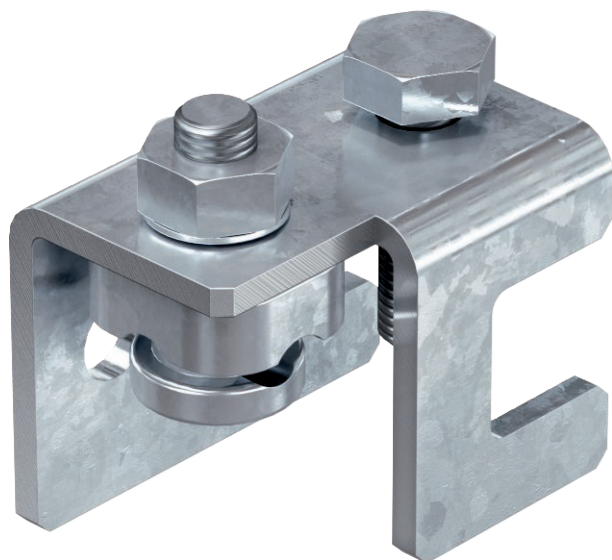


List technických údajů

Konstrukční svorka do 20 mm

Výr. č. 5304520

OBO
BETTERMANN



- Možnost montáže kruhového vodiče svisle nebo příčně vůči konstrukci
- Pro upevnění ke konstrukcím do tloušťky příruby až 20 mm
- Upevnění ke konstrukcím pomocí šroubu se šestihrannou hlavou M10
- Odpovídá požadavkům normy ČSN EN 62305 (IEC 62305)



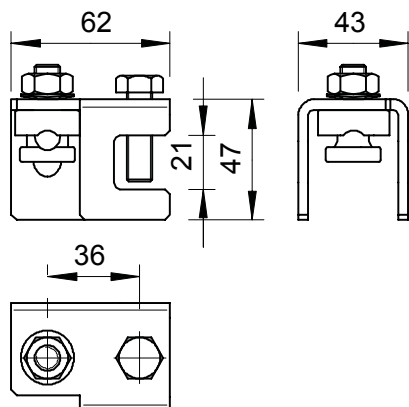
St Ocel

FT žárově zinkováno ponorem

Kmenová data

Č. výr.	5304520
Typ	5010 20 FT
Označení 1	Konstrukční svorka
Rozměr	20mm
Materiál	Ocel
Zkratka materiálu	St
Povrch	žárově zinkováno ponorem
Povrch podle DIN	DIN EN ISO 1461
Povrch zkratka	FT
Hmotnost	30,60 kg/100 ks

Technické údaje



Druh upevňovacího šroubu	Šroub se šestihrannou hlavou
Druh spojení	Spojka
Odolnost vůči bleskovým proudům	N/50 kA
Vhodný pro spojení	Ostatní
Rozsah upnutí	4-20 mm
Uložení	Rd 8-10 mm
Mezikus	<input type="checkbox"/>