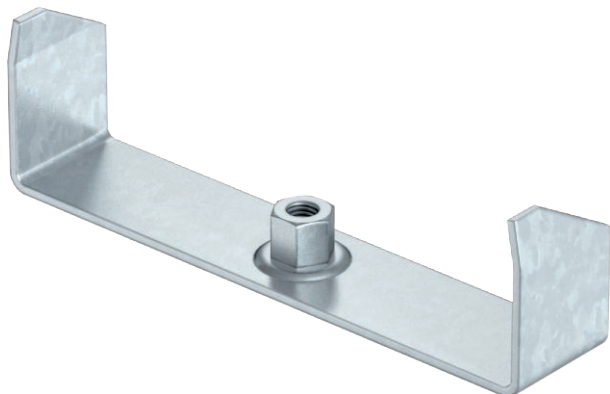


# List technických údajů

## Středový závěs kabelového žlabu, 60

Výr. č. 6358756



Středový závěs pro kabelové žlaby s nahoře ohnutou bočnicí výšky 60 mm.



<b>St</b>	Ocel
<b>FT</b>	žárově zinkováno ponorem

Dodatkový text k výrobku - upozornění

Středový závěs je vybaven otočně uspořádaným závitovým pouzdrům M10. Při ukládání kabelů je třeba dbát jejich rovnoměrného rozložení (vylouče jednostranné uložení). Šířky 100, 150 a 200 mm mají doplňkové děrování dna, které umožňuje přišroubovat ke dnu žlabu středový závěs.

### Kmenová data

Č. výr.	6358756
Typ	MAH 60 150 FT
Označení 1	Středový závěs
Označení 2	pro kabelový žlab
Rozměr	B150mm
Materiál	Ocel
Zkratka materiálu	St
Povrch	žárově zinkováno ponorem
Povrch podle DIN	DIN EN ISO 1461
Povrch zkratka	FT
Nejmenší prodejní množství	1,00 kus
Hmotnost	23,00 kg/100 ks

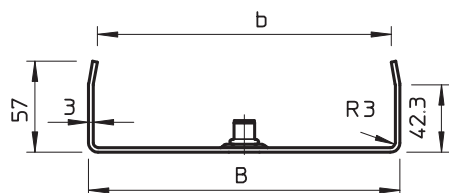
# List technických údajů

Středový závěs kabelového žlabu, 60

Výr. č. 6358756



## Technické údaje



Šířka	150,00 mm
Rozměr B	144,00 mm
Rozměr B1	134,00 mm
Rozměr b	134,00 mm
u typu	MAH 60/150
F v kN	0,50 kN
pro šířku	150,00 - 150,00 mm
pro závitovou tyč	M10
pro metrickou závitovou tyč	10,00
Vhodné pro šířku žlabu/žebříku	150,00 mm
Nastavitelný	<input type="checkbox"/>

## Dov. zatížení:

# List technických údajů

Středový závěs kabelového žlabu, 60

Výr. č. 6358756



Technické  
údaje

Dov. zatížení: