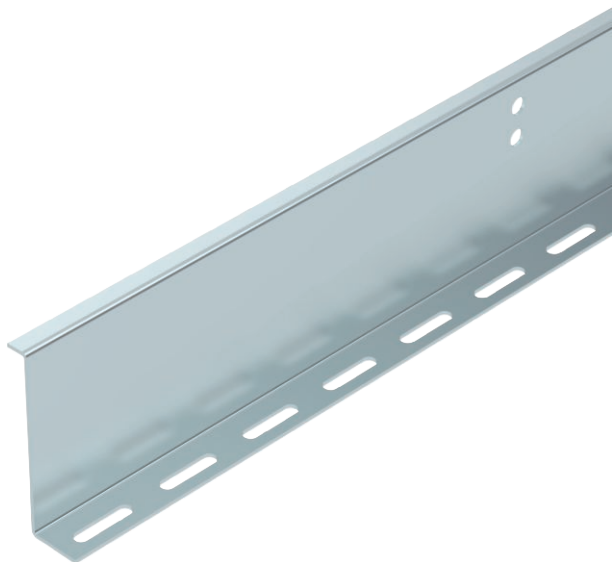


List technických údajů

Přepážka, tvar Z 100

Výr. č. 6062390



Přepážka pro systém pochozích kabelových žlabů BKRS. Upevnění pomocí šroubů s plochou kulovou hlavou M 6 × 12 mm do otvorů ve dně.

CE

St	Ocel
FS	pásově zinkováno

Dodatkový text k výrobku - upozornění | Od šířky 200 mm byste měli použít přepážku při maximální velikosti oddílu 220 mm. Od šířky 500 mm byste měli použít dvě přepážky při maximální velikosti oddílu 220 mm.

Kmenová data

Č. výr.	6062390
Typ	TSG100Z BKRS FS
Označení 1	Přepážka
Rozměr	100x2x3000
Materiál	Ocel
Zkratka materiálu	St
Povrch	pásově zinkováno
Povrch podle DIN	DIN EN 10346
Povrch zkratka	FS
Nejmenší prodejní množství	3,00 m
Hmotnost	189,53 kg/100 m

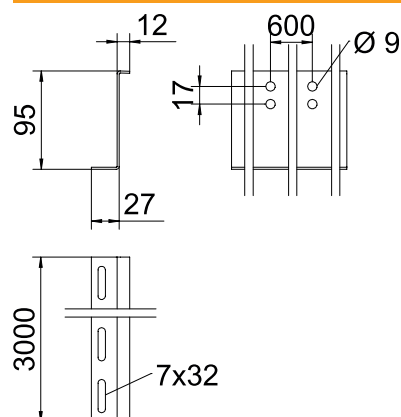
List technických údajů

Přepážka, tvar Z 100

Výr. č. 6062390



Technické údaje



Délka	3.000,00 mm
Výška bočnice	100,00 mm
Rozměr H	100,00 mm
Rozměr L	3.000,00 mm
Provedení	Ostatní
Tloušťka plechu	2,00 mm
Upevňovací děrování (ETIM)	<input checked="" type="checkbox"/>
Vhodné pro mřížový žlab	<input type="checkbox"/>
Vhodné pro kabelový žebřík	<input type="checkbox"/>
Vhodné pro kabelový žlab	<input checked="" type="checkbox"/>
Vhodné pro zachování funkčnosti	<input type="checkbox"/>
Nerezová ocel, mořená	<input type="checkbox"/>