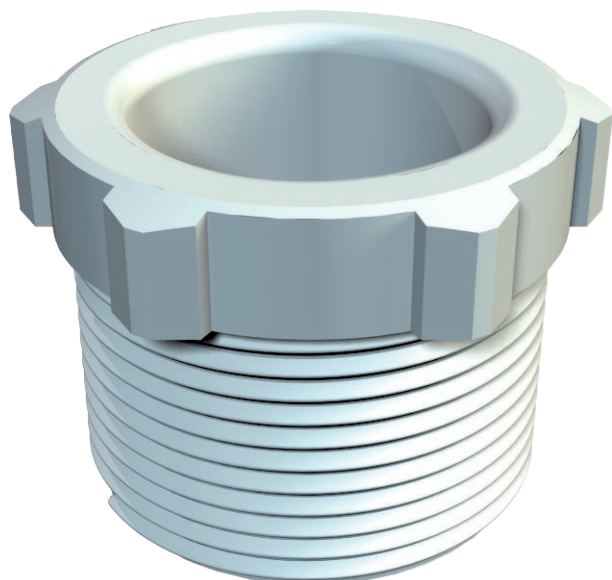


# List technických údajů

## Přítlačný šroub, závit PG

Výr. č. 2025299



Přítlačný šroub (část 1) dle DIN 46320, závit PG dle DIN 40430.



**PS** Polystyrol

### Kmenová data

Č. výr.	2025299
Typ	107 E PG29 PS
Rozměr	PG29
Barva	světle šedá
Číslo RAL	7035
Materiál	Polystyren
Zkratka materiálu	PS
Nejmenší prodejní množství	25,00 kus
Hmotnost	1,05 kg/100 ks

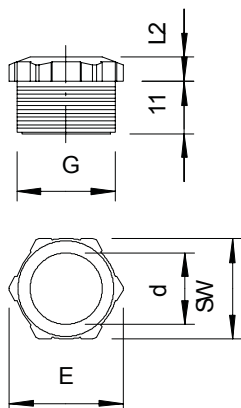
# List technických údajů

## Přítlačný šroub, závit PG

Výr. č. 2025299



### Technické údaje



Rozměr D\216 O (bez mezery)	30,00 mm
Rozměr E	45,00 mm
Rozměr L1	18,00 mm
Rozměr L2	8,00 mm
SW	40,00 mm
Závit	Pg 29
Druh závitu	PG
Stoupání závitů	1,59 mm
Jmenovitá velikost závitů	29,00
Zesíleno skelnými vlákny	<input type="checkbox"/>
Bez obsahu halogenů	<input checked="" type="checkbox"/>
Nárazuvzdorný	<input checked="" type="checkbox"/>
Možnost odlehčení tahu	<input type="checkbox"/>