

Pouliční LED svítidlo



Kanlux STRETON LED jsou venkovní svítidla určená k osvětlení parkovišť nebo větších ploch, které musí být dobře osvětleny i po setmění. Jejich životnost (50 000 hodin), odolnost (IP65) a vysoký výkon (až 200 W) dělají z Kanlux STRETON LED perfektní doplněk k investici do městského prostoru, na parkoviště, do sportovních zařízení nebo náměstí.

### VŠEOBECNÉ ÚDAJE:

**Barva:** šedá

**Místo použití:** vně

**Minimální vzdálenost od osvětlovaného objektu:** 1m

**Možnost spolupráce se stmívačem:** ne

### TECHNICKÉ ÚDAJE:

**Jmenovité napětí [V]:** 220-240 AC

**Jmenovitá frekvence [Hz]:** 50

**Maximální výkon [W]:** 60

**Třída ochrany před úrazem elektrickým proudem:** I

**Typ diody:** LED SMD

**Užitečný světelný tok světelného zdroje světla  $\Phi_{use}$  [lm]:** 8400

**Užitečný světelný tok světelného zdroje světla  $\Phi_{use}$  [lm]:** v kouli (360°)

**Barva světla:** bílá

**Náhradní teplota chromatičnosti [K]:** 4000

**Stálost barev v násobcích MacAdamovy elipsy:**  $\leq 6$

**Index podání barev:** 70

**Životnost [h]:** 50000

**Počet cyklů zap/vyp:**  $\geq 20000$

**Úhel svícení [°]:** X140/Y90

**Rozsah okolních teplot, kterým může být výrobek vystaven [°C]:** -20÷45

**Materiál korpusu:** hliníková slitina

**Materiál ochranného skla:** PC

**Typ přípojky:** volné konce kabelů

**Typ vodiče:** H05RN-F

**Délka vodiče [m]:** 0.4

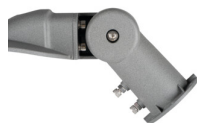
**Průřez kabelu [mm<sup>2</sup>]:** 1

**Doba nahřívání lampy [s]:**  $\leq 1$

**Doba zapálení lampy [s]:**  $\leq 0,5$

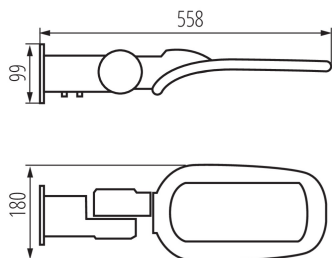
**Stupeň IK:** 08

**Stupeň krytí IP:** 65

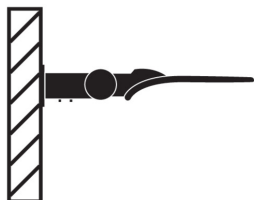


## 36230 STRETON LED 60W NW

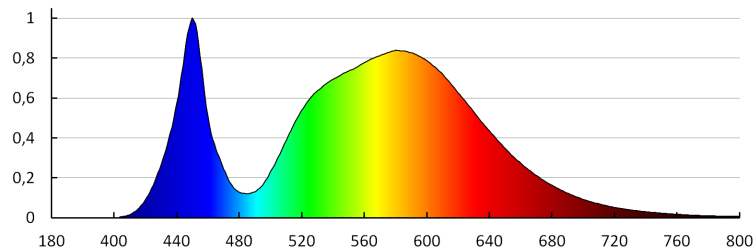
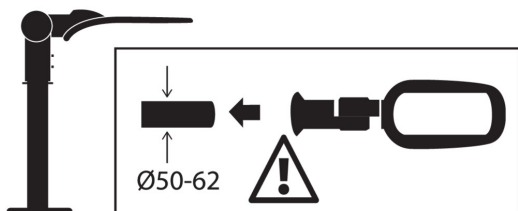
Pouliční LED svítidlo



### OPTION 1



### OPTION 2



KANLUX S.A. (kat 36230) STRETON LED 60W NW / LDC (Polar)

Luminaire: KANLUX S.A. (kat 36230) STRETON LED 60W NW  
Lamps: 1 x STRETON LED 60W

