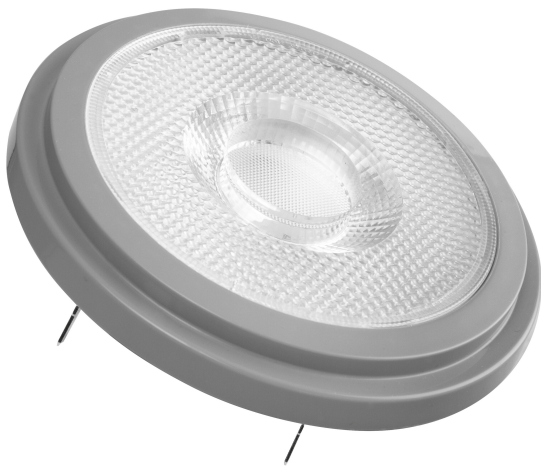


## DATOVÝ LIST PRODUKTU

### PPRO AR111 50 40 ° 7.4 W/2700 K G53

PARATHOM® PRO AR111 | Nízkonapěťové LED reflektorové světelné zdroje AR111 s kolíkovou patičí



#### Oblasti použití

- Prodejny a výstavní prostory
- Domácí použití
- Komerční použití
- Zvýrazňující osvětlení
- Pouze pro vnitřní použití, nevhodné pro venkovní použití

#### Výhody výrobku

- Rychlá, snadná a bezpečná výměna bez přepojování
- Design, rozměry, světelný tok srovnatelné s žárovkou nebo halogenovou žárovkou
- Nízké náklady na údržbu díky dlouhé životnosti
- Žádné UV a nízké infračervené záření ve světelném kuželu
- Plynulé stmívání
- Velmi vysoká kompatibilita stmívače, viz také [www.ledvance.com/dim](http://www.ledvance.com/dim)
- Kompatibilní s mnoha běžnými a elektronickými předřadníky (viz také compatibility list)
- Okamžitě 100 % světla, bez náběhu

#### Vlastnosti výrobku

- LED alternativa k nízkonapěťovým halogenovým zářivkám
- Vysoká stálost barev:  $\leq 4$  SDCM
- Stmívatelné
- Patice: G53
- Výborné podání barev ( $R_a: 97$ )



- Životnost: až 40 000 h

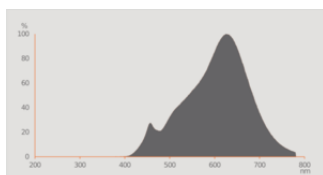
## TECHNICKÉ ÚDAJE

## ELEKTRICKÉ ÚDAJE

Jmenovitý výkon	7,4 W
Jmenovitý příkon	7.40 W
Jmenovité napětí	12 V
Příkon srovnatelné obyčejné žárovky	50 W
Jmenovitý proud	650 mA
Proudové zatížení	Střídavý proud (AC)
Náběhový proud	10 A
Provozní frekvence	50/60 Hz
Síťová frekvence	50/60 Hz
Maximální počet žárovek na jede 10 A (B)	30
Max. počet žárovek na jistič 16 A (B)	37
Účinnost $\lambda$	> 0,50

## Fotometrická data

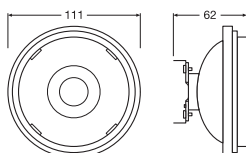
Svítivost	1000 cd
Světelný tok	450 lm
Jmenovitý užitečný světelný tok 90°	450 lm
Světelná účinnost	60 lm/W
Pokles sv. toku na konci prům. Ž	0.70
Barva světla (označení)	Teplá bílá
Teplota chromatičnosti	2700 K
Index podání barev Ra	97
Barva světla	927
Standardní odchylka sladění barev	$\leq 4$ sdcM
Jmenovitá špičková intenzita	1000 cd
Pokles světelného toku při 6.000	0.80



## Technické údaje světla

Vyzařovací úhel	40 °
Doba zahřívání (60 %)	< 0.50 s
Doba startu	< 0.5 s
Jmenovitý úhel vyzařování	40.00 °

## ROZMĚRY A HMOTNOST



Celková délka	55.00 mm
Průměr	111,00 mm
Maximální průměr	111 mm
Váha výrobku	105,00 g

## TEPLoty A PROVOZNÍ PODMÍNKY

Rozsah okolní teploty	-20...+40 °C
Maximální teplota ve zkušebním bodě tc	60 °C

## Životnost

Životnost	40000 h
Počet spínacích cyklů	100000
Zachování sv. toku na konci Živ	0.70
Výpadkovost při 6.000 h	≥ 0.90

## DOPLŇUJÍCÍ PRODUKTOVÁ DATA

Patice	G53
Obsah rtuti	0.0 mg
Bez rtuti	Ano
Produktová poznámka	Veškeré technické parametry se vztahují na celý světelný zdroj / Vzhledem ke složitému postupu při výrobě světelných diod jsou typické hodnoty uvedené v souvislosti s technickými parametry LED pouze statistickými hodnotami, které nemusí nezbytně odpovídat skutečným technickým parametrům jednotlivých výrobků; jednotlivé výrobky mohou vykazovat odchylky vůči typickým hodnotám

## SCHOPNOSTI

Stmívatelné	Ano
-------------	-----

## CERTIFIKACE A NORMY

Třída energetické účinnosti	G <sup>1)</sup>
Spotřeba energie	8.00 kWh/1000h
Druh ochrany	IP20
Standardy	CE / EAC / CB
Skupina fotobiologické bezpečnosti EN62778	RG1

<sup>1)</sup> Třída energetické účinnosti (EEC) na stupnici od A (nejvyšší účinnost) do G (nejnižší účinnost)

## KATEGORIZACE PRO KONKRÉTNÍ ZEMI

Referenční číslo objednávky	LPAR111 5040 7,
-----------------------------	-----------------

## Údaje energetického štítku podle EU 2019/2015

Použitá osvětlovací technika	LED
Nepřímé nebo přímé	DLS
Síťové napětí / Není přímo připojeno k síťovému napětí	NMLS
Patice světelného zdroje (nebo jiné elektrické rozhraní)	G53
Připojený světelný zdroj (CLS)	Ne
Barevně laditelný světelný zdroj	Ne
Pouzdro	Ne
Světelný zdroj s vysokou svítivostí	Ne
Antireflexní ochrana	Ne
Související typ barevné teploty	SINGLE_VALUE
Údaj o ekvivalentním výkonu	Ano
Délka	55.00 mm
Výška (vč. válč. svítidel)	111.00 mm
Šířka (včetně kulatých svítidel)	111.00 mm
Souřadnice chromatičnosti x	0.458
Souřadnice chromatičnosti y	0.410
Index barevného podání R9	1
Úhel poloviční svítivosti odpovídá	NARROW_CONE_90
Faktor životnosti	0.90
LED světelný zdroj nahrazuje fluorescenční světelný zdroj	Ano
ID EPREL	522924

Modelové číslo

AC32798

## KE STAŽENÍ

## Dokumenty a certifikáty



Declarations Of Conformity CE

## Soubory fotometrických a světelných návrhů



Spectral power distribution

## LOGISTICKÉ ÚDAJE

Kód produktu	Jednotka balení (kusy/jednotku)	Rozměry (délka x šířka x výška)	Hrubá hmotnost	Objem
4058075607736	Folding box 1	113 mm x 66 mm x 113 mm	171.00 g	0.84 dm <sup>3</sup>
4058075607743	Shipping box 6	238 mm x 208 mm x 123 mm	1154.00 g	6.09 dm <sup>3</sup>

Zmíněný produktový kód udává nejmenší jednotku množství, kterou lze objednat. Jednotka balení může obsahovat jeden nebo více samostatných produktů. Při objednávání zadávejte jednotky balení nebo násobky jednotek balení.

## Reference / Odkazy

- Shoda v oblasti stmívání viz [www.ledvance.cz/stmivani](http://www.ledvance.cz/stmivani)
- Záruka viz [www.ledvance.cz/zaruky](http://www.ledvance.cz/zaruky)
- Další produkty a aktuální informace o LED světelných zdrojích najdete na [www.ledvance.cz/ledlamps](http://www.ledvance.cz/ledlamps)
- Další informace viz [www.ledvance.cz/low-voltage-ledlamps](http://www.ledvance.cz/low-voltage-ledlamps)

## VYLOUČENÍ ODPOVĚDNOSTI

Změny bez předchozího upozornění vyhrazeny. Chyby a opomenutí vyhrazeny. Vždy se ujistěte, že používáte nejnovější vydání.