

## Technický list

Typ transformátoru: Jednofázový oddělovací ochranný transformátor

Typové označení: JT 400 400\_230V

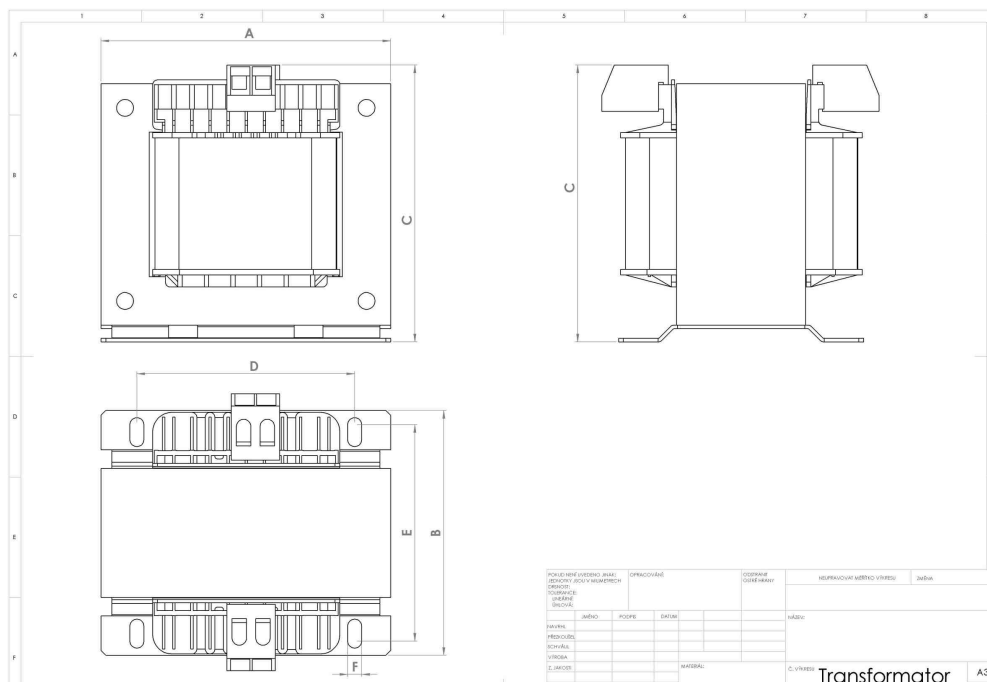
Typová řada: JT

Datum: 17.5.2015

### Technická data

Elektrická data	Primární napětí	400 V
	Jmenovitý primární proud	1 A
	Proud naprázdno	<0,141 A
	Sec. napětí naprázdno	242,2 V $\pm 2\%$
	Sekundární napětí	230 V
	Jmenovitý sekundární proud	1,74 A
	Napětí nakrátko	8,54 %
	Kmitočet	50/60 Hz
	Jmenovité ztáty	39,56 W
	Výkon	400 VA
Bezpečnost	Třída ochrany	I
	Izolace vinutí	Základní
	Teplotní třída	T40/B
	Krytí	IP20
	Zatížení	S1
Ostatní	Vývody	Na svorky - IP20
	Chlazení	Přirozené se vzduchovým kanálem
	Třída prostředí	E0
	Impregnace	Impregnace ponořením
	Příslušenství	-
	Norma	ČSN EN 61558-2-4
	Hmotnost	5,8 kg

### Rozměry transformátoru



A	(mm)	120
B	(mm)	112
C	(mm)	113
D	(mm)	91
E	(mm)	94
F	(mm)	5,5