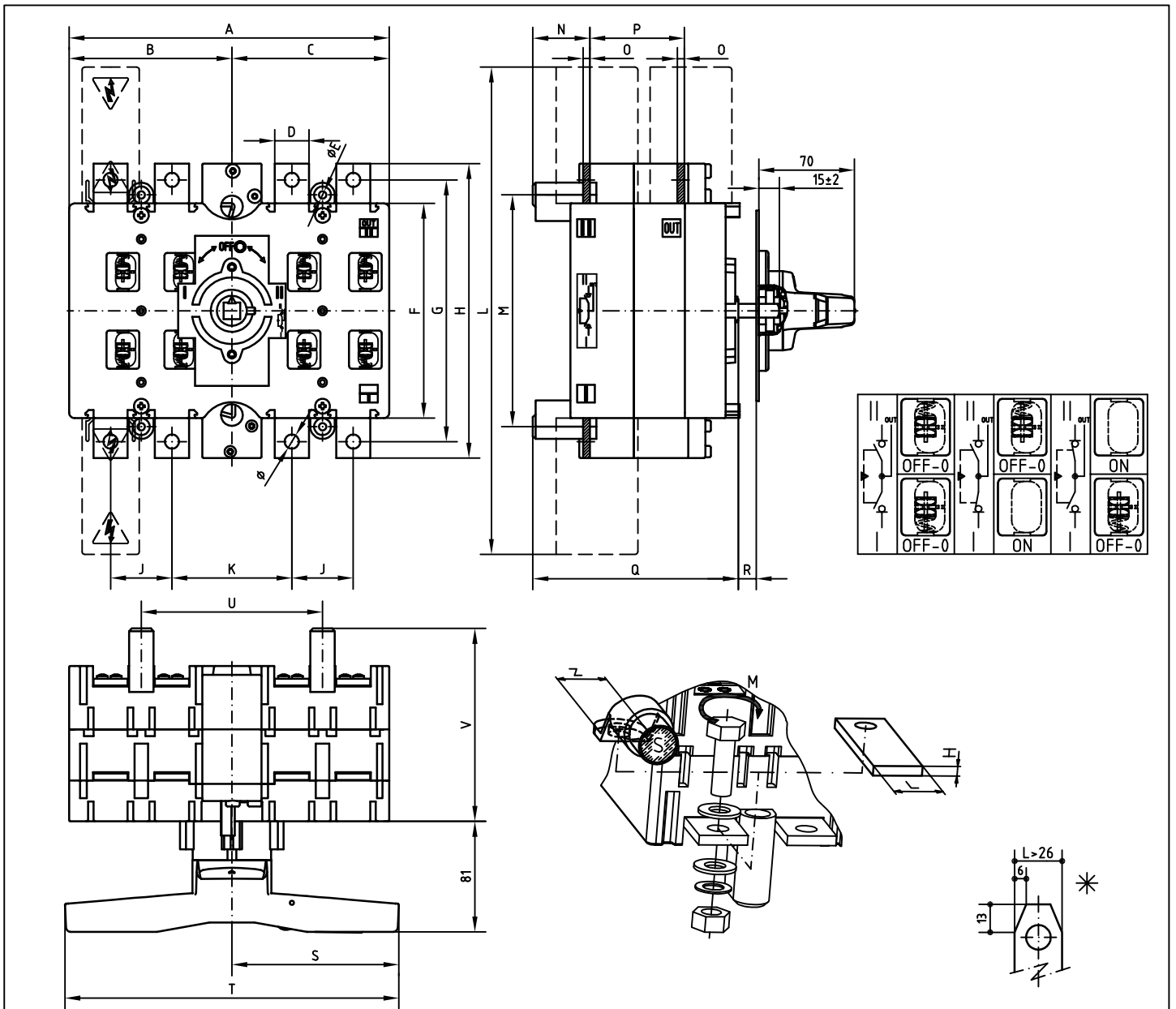


DCX-M 200 - 250 - 315 - 400 - 630 - 800 - 1000 - 1250

- Inverseur de sources
- Changeover switch
- Conmutador
- Перекидной выключатель-разъединитель
- Przetłącznik zasilania

4311 05/06/07/08/09/10/11/12/25/26/27/28/29/30/31/32



I <sub>th</sub>	A		B		C	D	E	F	G	H	J	K	L	M	N	O	P	Q	R		S	T	U	V	φ	φT	M	S max. (Cu) mm <sup>2</sup>	Z max.	H max. L max. (Cu) mm(Cu) mm					
	3P	4P	3P	4P															Max	Min										H	L				
200A																																			
250A																																			
315A																																			
400A	235		119.5		115.5	25	5.5	157	192	216	45	88	357	170	42	3	67	151	103	7	105	-	133	142	10.5	M10	24	240	31	2x5	30*				
630A																																			
800A	321		162		159	40	7	232	282	312	65	121	482	247	46	5	87	180	75	7	-	245	186	171	12.5	M12	45	2x240	45	2x6	45				
1000A																																			
1250A	424		210		214	50	9	295	375	419	85	163	595	315	57	6	88	208	56	7	-	360	248	199	14.5	M14	55	-	-	2x10	60				



**Consignes de sécurité:** Respecter strictement les conditions d'installation et d'utilisation.

**Safety instructions:** Strictly comply with instructions for installation and use.

**Consignas de seguridad:** Respetar estrictamente las condiciones de instalación y uso.

**Меры предосторожности:** Строго соблюдайте требования к условиям монтажа и эксплуатации.

**Przepisy bezpieczeństwa:** Ściśle przestrzegać instrukcji dotyczących instalacji i użytkowania.

