

# SVORKY PRO PRŮMYSLOVÁ SVÍTIDLA

**eleman**

2x 0.5 mm<sup>2</sup> – 2.5 mm<sup>2</sup> pro pevné vodiče  
2x 0.75 mm<sup>2</sup> – 2.5 mm<sup>2</sup> pro hrubě laněné vodiče  
2x 1.5 mm<sup>2</sup> – 2.5 mm<sup>2</sup> pro laněné vodiče

Tlačítko pro snadné odpojení vodičů

Montážní otvory Ø 3.1 mm

Otvor pro uvolňovač kontaktů

Velké vstupní otvory

Testovací otvory Ø 2.5 mm

Osvědčená technologie push-in konektorů

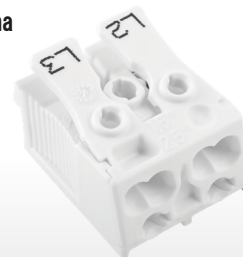
Čtyři varianty uzemnění

Pevné vodiče uvolnit kroucením a tahem

1x 0.5 mm<sup>2</sup> – 2.5 mm<sup>2</sup> pro pevné vodiče  
1x 0.5 mm<sup>2</sup> – 1.5 mm<sup>2</sup> pro pevné vodiče

1x 0.75 mm<sup>2</sup> – 2.5 mm<sup>2</sup> pro hrubě laněné vodiče  
1x 0.75 mm<sup>2</sup> – 1.5 mm<sup>2</sup> pro hrubě laněné vodiče

SLK 3/2 potisk L2 L3  
Přední strana




SLK 3/2 potisk L2 L3  
Zadní strana



## Svorkovnice pro průmyslová svítidla - SLK 3

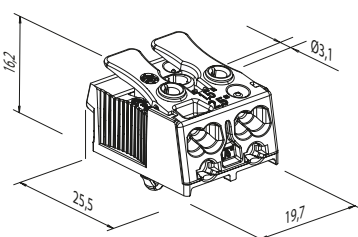
Speciálně pro výrobce svítidel nabízíme svorky nejen pro průmyslová svítidla. Tyto miniaturní svorky se vyrábí ve 2, 3, 4, či 5-pólovém provedení a s potiskem pólu či bez potisku. Od 3-pólových svorek nabízíme i zemnicí plíšky ochranného kontaktu a to v provedení „E-SCHR“ (klasický plíšek, který se šroubem spojí s kovovou částí svítidla, průměr otvoru 4,3 mm), „E-ST“ („zacvakávací kovový pin“), „E-PIEC“ (kovový zoubek přichycený ze spodu svorky). Charakteristické znaky pro rakouského výrobce electro-terminal jsou precizní zpracování patentovaného vnitřního upínacího mechanismu vodiče a použití kvalitního polyamidového pouzdra. Svorky jsou dimenzovány pro jmenovité napětí do 450 V a proudu do 24 A, spolehlivě pracují do max. teploty okolí 110°C.

450 V, 24 A

Obrázek	Obj. č.	Typové označení	Jmen. napětí (V)	Jmen. proud (A)	Instalační strana (mm <sup>2</sup> )	Přístrojová strana (mm <sup>2</sup> )	Bal./ks
	1000418	SLK 3/2 potisk: L2 L3	450	24	4x 0,5 - 2,5	2x 0,5 - 1,5 2x 0,5 - 2,5 2x 0,5 - 0,75	1000



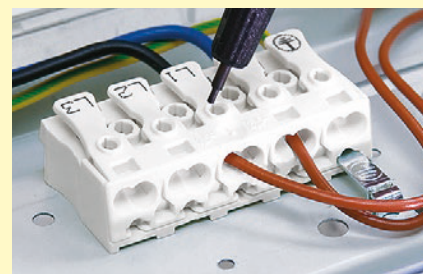
### Rozměry



### Technická specifikace:

- Bílý polykarbonát
- Vhodné pro pevné i laněné vodiče
- Pro průřezy vodiče 0,5 - 2,5 mm<sup>2</sup>
- Jmen. napětí 450 V
- Jmen. proud 24 A
- Max. teplota okolí 110 °C
- Délka odizolování vodičů  
0,5 – 1 mm<sup>2</sup> 8 – 9 mm  
1,5 – 2,5 mm<sup>2</sup> 9 – 10 mm

### Příklad použití svorek SLK:



**eleman**

ELEMAN spol. s r.o.

Olomoucká 107, 796 01 Prostějov

tel.: +420 739 201 336

e-mail: info@eleman.cz