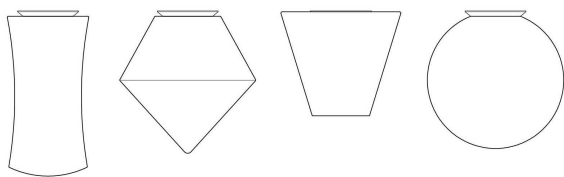


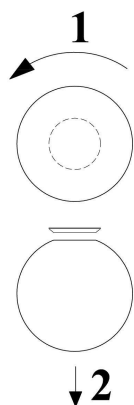
MONTÁŽNÍ NÁVOD

typ svítidla: ATIK, AFRA, AKIE, STYX



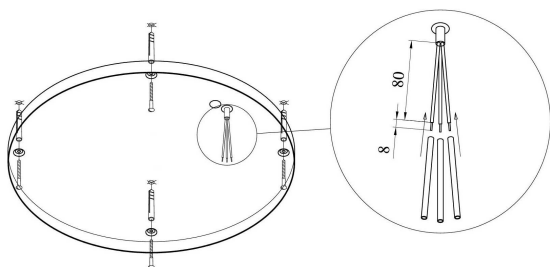
Svítilno lze použít jako stropní i nástěnné (**STYX 4 pouze jako stropní**).
Pouze svítidla IN-12BD1/xxx mají dvojitou izolaci.

1. pootočením proti směru hodinových ručiček uvolněte stínítko



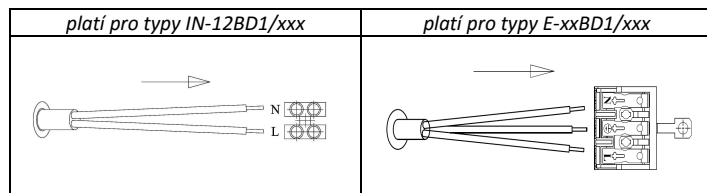
2. zkontrolujte, zda je vypnut přívod elektrické energie

3. průchodkou v montuře protáhněte přívodní kabel a monturu připevněte šrouby ke stěně/stropu přes pryžové podložky



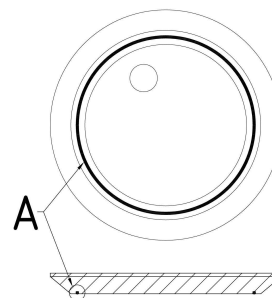
4. přívodní vodiče opatřete přiloženými silikonovými návlečkami

5. připojte přívodní vodiče do svorkovnice

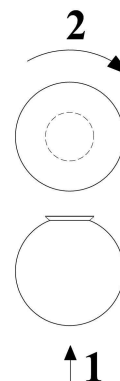


6. instalujte zdroj světla (viz štítek ve svítidle)

7. zkontrolujte, zda je v drážce montury správně uložen silikonový kroužek (A)



8. nasadte stínítko a pootočením ve směru hodinových ručiček dotáhněte



Elektrická instalace a bezpečnost:

Obecně je nutno dbát platných norem EU. Při jakékoliv revizní či servisní činnosti je nutno svítidlo odpojit od elektrické sítě. Práce smí provádět pouze pracovník s odbornou kvalifikací.