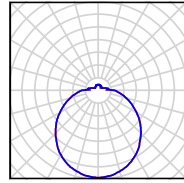


TITAN LE 2,3 PC/PM



TECHNICKÁ DATA

Světelný zdroj	LED modul Osmont L16B, L16C, L43C
Teplota chromatičnosti	3000K, 4000K
Index podání barev	3000K Ra>80, 4000K Ra>80
Životnost LED	50 000 hod / L80B10 (při okolní teplotě 25°C)
Proudový zdroj	Tridonic
Fotobiologická bezpečnost svítidla dle EN 62471 (Blue light hazard)	bezpečné (Risk group – 0)
Energetická třída	A++
Přívodní napětí	230V
Stupeň krytí	IP40
Pracovní teplota	od -20°C do +30°C
Záruka	5 let
Závěs	3 lanka, která jsou i přívodem elektrické energie
Barevné provedení	bílá
Materiál stínítka	opálový polykarbonát (PC), opálový polymethylmetakrylát (PM)
Způsob držení stínítka	sklápovací držáky
Montáž	na strop
Použití	bytové a kancelářské prostory

VARIANTY

LED:

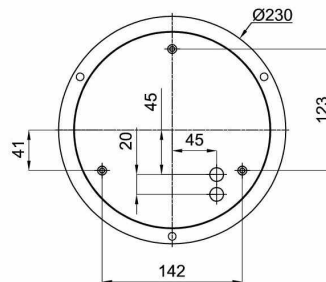
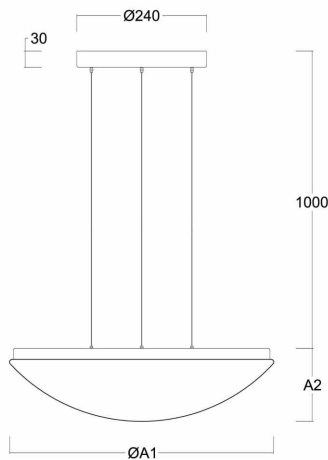
	Typové označení	Příkon [W]	Světelný tok LED [lm]		Světelný tok svítidla [lm]		Možnost Stmívání (DALI)
			3000K	4000K	3000K	4000K	
TITAN LE2 PC	LED-1L16C07ZLE11/PC08/L100.000	28	3690	3890	2440	2570	•
	LED-1L16B07ZLE11/PC08/L100.000	36	4850	5070	3200	3350	•
TITAN LE2 PM	LED-1L16C07ZLE11/PM08/L100.000	28	3690	3890	2550	2680	•
	LED-1L16B07ZLE11/PM08/L100.000	36	4850	5070	3200	3500	•
TITAN LE3 PC	LED-2L43C07ZLE11/PC09/L100.000	37	5050	5330	3330	3520	•
	LED-2L43C10ZLE11/PC09/L100.000	56	7250	7640	4790	5050	•
TITAN LE3 PM	LED-2L43C07ZLE11/PM09/L100.000	37	5050	5330	3490	3680	•
	LED-2L43C10ZLE11/PM09/L100.000	56	7250	7640	5000	5270	•

.000 – 3000K nebo 4000K

ROZMĚRY

ROZMĚRY SVÍTIDLA [mm]:

MONTÁŽNÍ ROZMĚRY [mm]:



	ØA1	A2
TITAN LE2	400	120
TITAN LE3	500	135