

dle DIN 46267, část 1

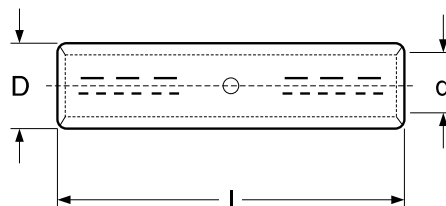
pro Cu plně i laněné vodiče nezatížitelné v tahu do 36 kV*

Materiál: elektrovodná měď

Povrchová úprava: mechanická

*) Použití v aplikaci 10-36 kV **musí být** vždy předem **odsouhlaseno** s výrobcem kabelového souboru, jehož je lisovací spojka součástí!

Tento výrobek se dodává i ve variantě s galvanickým pocínováním pod názvem „.. KU-ZE-V“



Označení	Průřez vodiče v mm ²	Průměr vodiče v mm		Označení lisovacích čelistí	Rozměry v mm			Počet slisů	
		re			D	d	l	úzké čelisti	široké čelisti
6 KU-ZE	6	3,0	2,75	5	5,5	3,6	32	2-2	-
10 KU-ZE	10	4,1	3,25	6	6,0	4,5	32	2-2	-
16 KU-ZE	16	5,1	4,5	8	8,5	5,7	50	2-2	-
25 KU-ZE	25	5,6-6,5		10	10,0	7,0	50	2-2	-
35 KU-ZE	35	6,6-7,5		12	12,5	8,2	50	2-2	1-1
50 KU-ZE	50	7,7-8,6		14	14,5	10,0	55	3-3	1-1
70 KU-ZE	70	9,3-10,2		16	16,5	11,5	55	3-3	1-1
95 KU-ZE	95	11,0-12,0		18	19,0	13,5	70	4-4	2-2
120 KU-ZE	120	12,5-13,5		20	21,0	15,5	70	4-4	2-2
150 KU-ZE	150	13,9-15,0		22	23,5	17,0	80	5-5	2-2
185 KU-ZE	185	15,5-16,8		25	25,5	19,0	85	5-5	2-2
240 KU-ZE	240	17,8-19,2		28	29,0	21,5	90	-	2-2
300 KU-ZE	300	20,0-21,6		32	32,0	24,0	100	-	2-2
400 KU-ZE	400	22,9-24,6		38	38,5	26,0	150	-	3-3
400 KU-ZES	400	26,0		38	38,5	27,5	150	-	3-3
500 KU-ZE	500	25,7-27,6		42	42,0	29,0	160	-	3-3
500 KU-ZES	500	29,1		42	42,0	31,0	160	-	3-3
625 KU-ZE	625	32,5		44	44,0	35,0	160	-	3-3
800 KU-ZE	800	36,8		52	52,0	40,0	200	-	3-3
1000 KU-ZE	1000	41,1		58	58,0	44,0	200	-	3-3

Doplňující údaje:

- možnost dalších kombinací průřezů pomocí redukcí KU-R (viz. str. 47)
- položky 400 KU-ZES a 500 KU-ZES jsou vhodné pro nekomprimovaná jádra vodičů
- vodiče se sektorovým profilem musí být před vložením do spojky zkrženy kruhovými čelistmi
- lisovací nářadí viz. kap. 9, 10