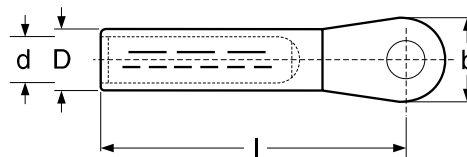


pro Cu lana a Cu plné vodiče do 36 kV
pro suché i vlhké prostředí

Materiál: elektrovodná měď

Povrchová úprava: mechanická

Tento výrobek se dodává i ve variantě s galvanickým pocínováním pod názvem "... x .. KU-F-V"



Označení	Průřez vodiče v mm ² re/rm/sm	Průměr vodiče v mm		Označení lisovacích čelistí	Rozměry v mm				Otvor pro šroub v mm	Počet slisů úzké široké čelisti	
		rm/sm	re		D	d	l	b		úzké	široké
16 x 8 KU-F	16	5,1	4,5	8	8,5	5,5	36	20	8,4	2	-
16 x 10 KU-F					8,5	5,5	36	20	10,5	2	-
16 x 12 KU-F					8,5	5,5	36	20	13,0	2	-
25 x 8 KU-F	25	5,6-6,5		10	10,0	7,0	39	20	8,4	2	-
25 x 10 KU-F					10,0	7,0	39	24	10,5	2	-
25 x 12 KU-F					10,0	7,0	39	20	13,0	2	-
35 x 8 KU-F	35	6,6-7,5		12	12,5	8,2	40	25	8,4	2	1
35 x 10 KU-F					12,5	8,2	40	25	10,5	2	1
35 x 12 KU-F					12,5	8,2	40	25	13,0	2	1
50 x 8 KU-F	50	7,7-8,6		14	14,5	10,0	48	25	8,4	3	1
50 x 10 KU-F					14,5	10,0	48	25	10,5	3	1
50 x 12 KU-F					14,5	10,0	48	25	13,0	3	1
70 x 10 KU-F	70	9,3-10,2		16	16,5	11,5	49	25	10,5	3	1
70 x 12 KU-F					16,5	11,5	53	30	13,0	3	1
70 x 16 KU-F					16,5	11,5	53	30	17,0	3	1
95 x 10 KU-F	95	11,0-12,0		18	19,0	13,5	56	25	10,5	4	2
95 x 12 KU-F					19,0	13,5	56	25	13,0	4	2
120 x 12 KU-F	120	12,5-13,5		20	21,0	15,5	62	30	13,0	4	2
120 x 16 KU-F					21,0	15,5	62	30	17,0	4	2
150 x 12 KU-F	150	13,9-15,0		22	23,5	17,0	63	30	13,0	4	2
150 x 16 KU-F					23,5	17,0	63	30	17,0	4	2
185 x 12 KU-F	185	15,5-16,8		25	25,5	19,0	69	30	13,0	4	2
185 x 16 KU-F					25,5	19,0	69	30	17,0	4	2
240 x 12 KU-F	240	17,8-19,2		28	29,0	21,5	74	38	13,0	-	2
240 x 16 KU-F					29,0	21,5	74	38	17,0	-	2
300 x 16 KU-F	300	20,0-21,6		32	32,0	24,5	85	38	17,0	-	2
300 x 20 KU-F					32,0	24,5	85	38	21,0	-	2
400 x 16 KU-F	400	22,9-24,6		38	38,5	26,0	106	38	17,0	-	3
400 x 20 KU-F					38,5	26,0	106	38	21,0	-	3
500 x 16 KU-F	500	25,7-27,6		42	42,0	29,0	106	44	17,0	-	3
500 x 20 KU-F					42,0	29,0	106	44	21,0	-	3

Doplňující údaje:

- vodiče se sektorovým profilem musí být před vložením do oka zkruženy kruhovými čelistmi
- lisovací nářadí viz. kap. 9, 10
- další rozměry k doptání