



Typ
Catalog No.
Alternate Catalog
No.

IZMX-THV403-1
183974
65A3137G13

Dodavatelský program

Sortiment			Příslušenství
Accessories			Main terminal kits
Accessories			Horizontal and vertical connections
			Cu bars can be connected directly to the circuit-breaker's flanged connections. This connector kit includes T-shaped adapters for all main terminals. These adapters can be mounted horizontally or vertically on circuit-breakers with ratings of up to 3,200 A.
Rated current	I_n	A	800 - 3200
Sloupek			3
Použitelný pro			IZMX40...3...08... IZMX40...3...10... IZMX40...3...12... IZMX40...3...16... IZMX40...3...20... IZMX40...3...25... IZMX40...3...32... INX40...3...08... INX40...3...10... INX40...3...12... INX40...3...16... INX40...3...20... INX40...3...25... INX40...3...32...
Informace k rozsahu dodávky			Součástí dodávky základních přístrojů a kazet nejsou žádné hlavní přípojky. Jedna sada obsahuje přívody pro vršek a spodek. 3pólová = 6 kusů; 4pólová = 8 kusů vč. příslušenství k montáži na přírubový přívod spínače.

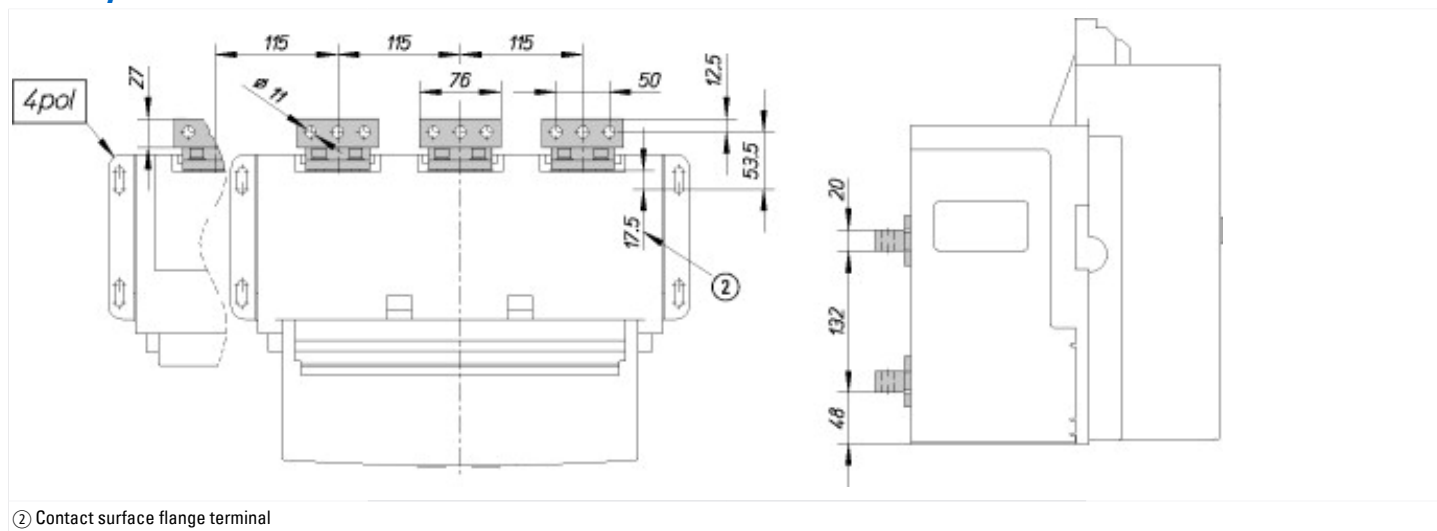
Ověření návrhu podle ČSN EN 61439

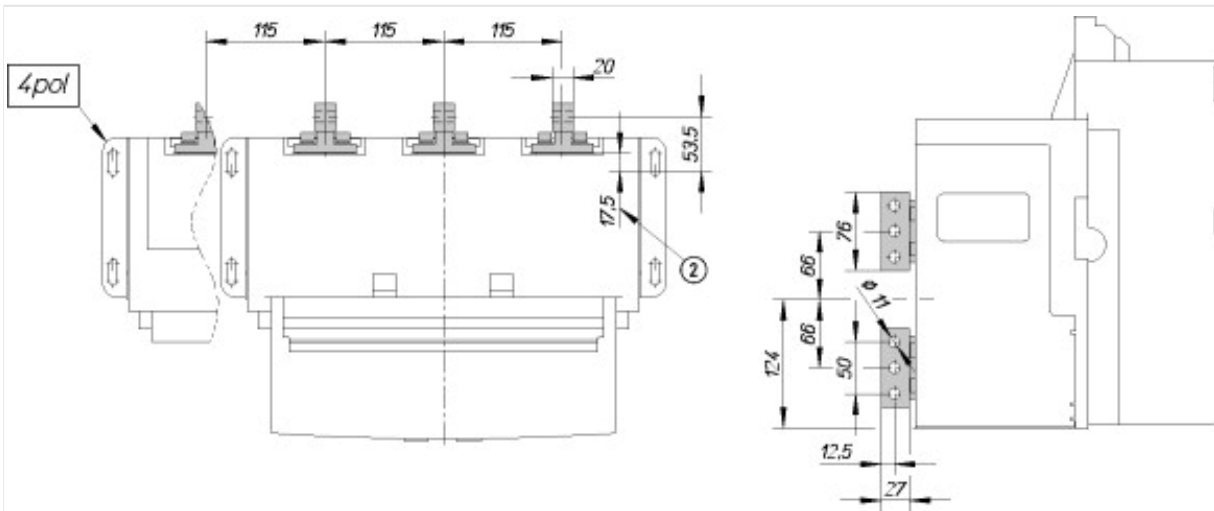
Technické údaje pro ověření konstrukce			
Provozní teplota okolí min.		°C	-25
Provozní teplota okolí max.		°C	70

Technická data podle ETIM 7.0

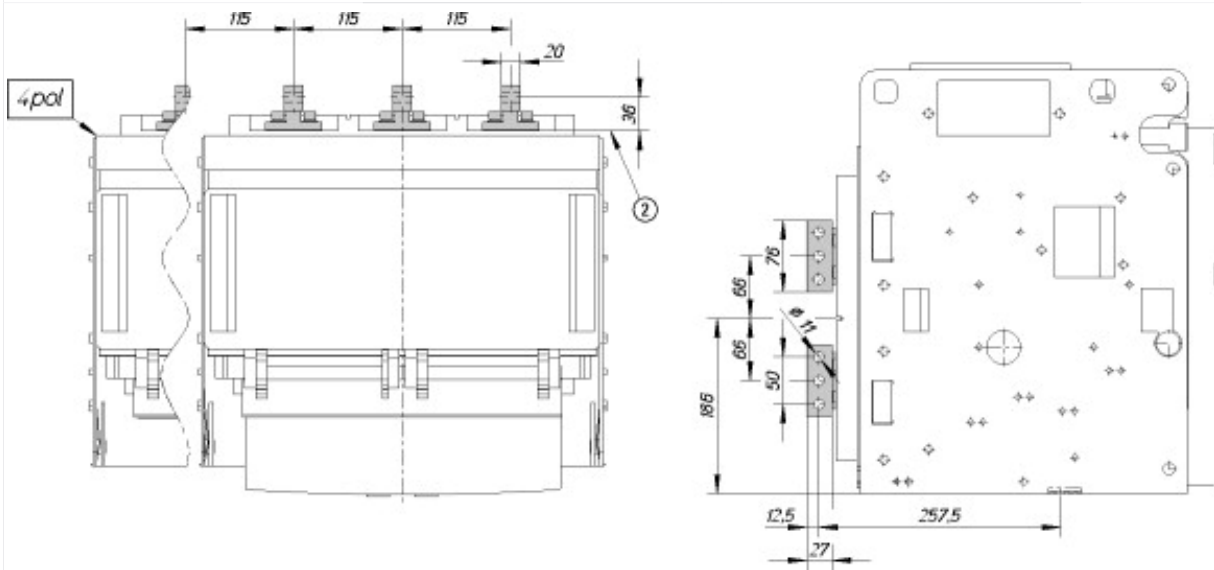
Low-voltage industrial components (EG000017) / Connection vane/phase spreader (EC002019)			
Elektrotechnika, automatizační technika a technika řízení procesu / Nízkonapetová spínací technika / Komponenta pro nízkonapetovou spínací techniku / Connection vane/phase spreader (ec1@ss10.0.1-27-37-13-05 [ACN990012])			
Suitable for number of poles			3

Rozměry

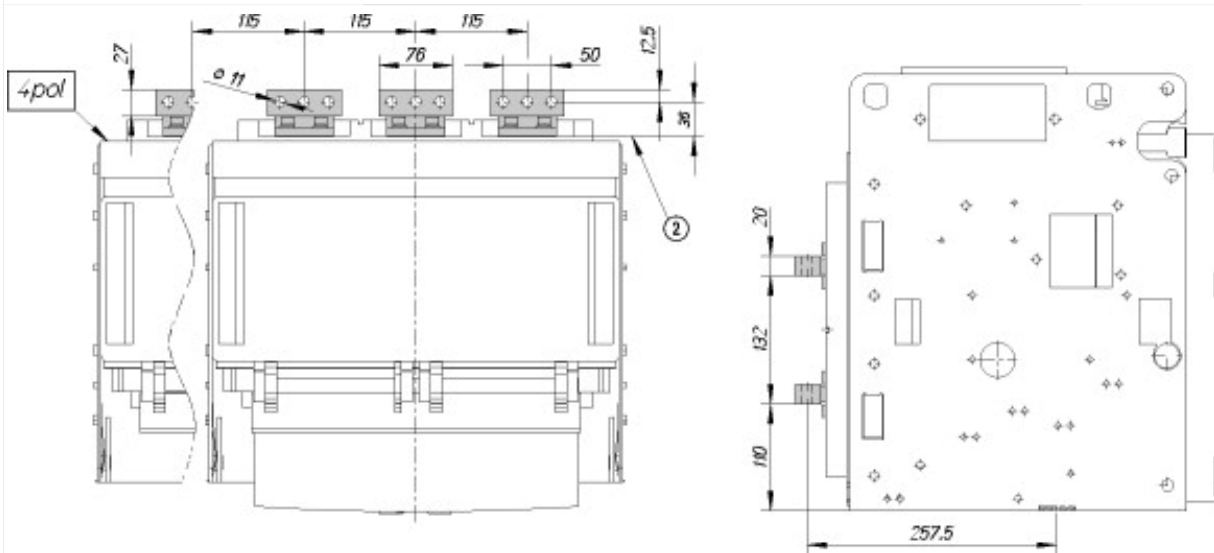




② Contact surface flange terminal



② Contact surface flange terminal



② Contact surface flange terminal