


Nadproudové relé, elektronické, 4-20A, +hlídání zemního spojení
Typ ZEB32-20-GF
Catalog No. 136492
Alternate Catalog No. XTOE020CGS

Dodavatelský program

Sortiment			Elektronická nadproudová relé ZEB
Citlivost na výpadek fáze			ČSN/EN 60947, VDE 0660 Část 102
Popis			Spínač Test/Vyp Tlačítko reset Volitelně ruční / automatický reset Ochrana v případě spuštění pod zatížením (třída 10 až 20)
Druh montáže			Přímá montáž
Ochrana zemního spojení			
Kontrola zemního spojení			s
Vybavení při			> 0,5 x I _r in 2 s > 1,5 x I _r in 1 s
Rozsah nastavení			
Nadproudové spouště	I _r	A	4 - 20
Schéma zapojení			
Pomocné kontakty			
Z = Zapínací kontakt			1 spínací kontakt
V = vypínací kontakt			1 rozpínací kontakt
Použitelný pro			DILM17 DILM25 DILM32 DILM38 DIULM17 DIULM25 DIULM32 SDAINLM30 SDAINLM45 SDAINLM55
Shoda, schválení			
Ochrana proti explozi (podle ATEX 94/9/ES)			II(2)GD [Ex d] [Ex e] [Ex tb]
ES přezkoušení typu			SIRA 13 ATEX 9348X

Technická data

Všeobecně

Normy a ustanovení			ČSN EN 60947, VDE 0660, UL, CSA
Klimatická odolnost			Vlhké teplo, konstantní podle normy ČSN EN 60068-2-78 Vlhké teplo, konstantní podle normy ČSN EN EN 60068-2-30
Okolní teplota			
Otevřený		°C	-25 - +65
Okolní teplota otevřeno max.		°C	65
v krytu		°C	
Okolní teplota, zapouzdřeno, max.		°C	65
Odolnost proti nárazu		g	15 Doba otřesu 10 ms podle ČSN EN 60068-2-27
Stupeň krytí			IP20
Krycí lišta při svislém ovládní zepředu (EN 50274)			bezpečné proti dotyku prstem nebo dlaní

Výška místa montáže		M	max. 2000
Hlavní dráhy vodičů			
Jmenovité impulzní výdržné napětí	U_{imp}	V AC	6000
Přepětová kategorie/stupeň znečištění			III/3
Jmenovité izolační napětí	U_i	V AC	690
Jmenovité provozní napětí	U_e	V AC	690
Jmenovitá frekvence	f	Hz	50/60
Bezpečná izolace podle ČSN EN 61140			
mezi pomocnými kontakty a hlavními proudovými dráhami		V AC	600
mezi hlavními obvody		V AC	600
Svorkové výkony			
Jednožilový		mm ²	1 x 1,5 - 16
Plný nebo sláněný vodič		AWG	1 x 14 - 4
Délka odizolování		mm	13

Pomocné a řídicí obvody

Jmenovité impulzní výdržné napětí	U_{imp}	V	6000
Přepětová kategorie/stupeň znečištění			III/3
Svorkové výkony			
Jednožilový		mm ²	2 x (0,75 - 4)
Jemně sláněný vodič s dutinkou		mm ²	2 x (0,75 - 2,5)
Jedno- nebo vícežilové		AWG	2 x (18 - 12)
Připojovací šrouby			
utahovací moment		Nm	0,8 - 1,2
utahovací moment		lb-in	7
Délka odizolování		mm	8
Nástroje			
Šroubovák pozidřiv		Velikost	2
Plochý šroubovák		mm	1 x 6
Jmenovité izolační napětí pomocného obvodu	U_i	V AC	500
jmenovité provozní napětí	U_e	V AC	500
Bezpečná izolace podle ČSN EN 61140			
mezi pomocnými kontakty		V AC	240
Smluvený tepelný proud	I_{th}	a	5
Jmenovitý pracovní proud	I_e	A	
AC-15			
Zapínací kontakt			
120 V	I_e	a	1.5
220 V 230 V 240 V	I_e	a	1.5
380 V 400 V 415 V	I_e	a	0.5
500 V	I_e	a	0.5
Vypínací kontakt			
120 V	I_e	a	1.5
220 V 230 V 240 V	I_e	a	1.5
380 V 400 V 415 V	I_e	a	0.9
500 V	I_e	a	0.8
DC L/R ≤ 15 ms			
Zapínací a vypínací podmínky při styku s DC-13, L/P konstantní podle údaje.			
24 V	I_e	A	0.9
60 V	I_e	A	0.75
110 V	I_e	A	0.4
220 V	I_e	A	0.2
Jmenovitý zkratový výkon bez sváření			
max. tavná pojistka		A gG/gL	6

Výkonové parametry schválených typů

Pomocné kontakty			
Řídicí provoz			
ovládání AC			B600
ovládání DC			R300
Jmenovitý zkratový proud		SCCR	
600 V nedokonalý zkrat			
SCCR (Pojistka)		kA	100
max. pojistka		a	60 Class J

Ověření návrhu podle ČSN EN 61439

Technické údaje pro ověření konstrukce			
Jmenovitý proud k údajům ztrátového výkonu	I_n	A	20
Ztrátový výkon na jeden pól, v závislosti na proudu	P_{vid}	W	0.77
Ztrátový výkon přístroje, v závislosti na proudu	P_{vid}	W	2.3
Ztrátový výkon statický, nezávislý na proudu	P_{vs}	W	0
Přenosová rychlost ztrátového výkonu	P_{ve}	W	0
Provozní teplota okolí min.		°C	-25
Provozní teplota okolí max.		°C	65
Ověření konstrukce ČSN EN 61439			
10.2 Pevnost materiálů a součástí			
10.2.2 Odolnost proti korozi			Požadavky normy na výrobek jsou splněny.
10.2.3.1 Tepelná odolnost pláště			Požadavky normy na výrobek jsou splněny.
10.2.3.2 Odolnost izolačních materiálů proti normálnímu teplu			Požadavky normy na výrobek jsou splněny.
10.2.3.3 Odolnost izolačního materiálu proti nadměrnému teplu			Požadavky normy na výrobek jsou splněny.
10.2.4 Odolnost proti UV záření			Požadavky normy na výrobek jsou splněny.
10.2.5 Zvedání			Nevztahuje se, protože musí být vyhodnoceno celé spínací zařízení.
10.2.6 Nárazová zkouška			Nevztahuje se, protože musí být vyhodnoceno celé spínací zařízení.
10.2.7 Nápisy			Požadavky normy na výrobek jsou splněny.
10.3 Stupeň krytí pláště			Nevztahuje se, protože musí být vyhodnoceno celé spínací zařízení.
10.4 Vzdušných vzdáleností a povrchových cest			Požadavky normy na výrobek jsou splněny.
10.5 Ochrana před úrazem elektrickým proudem			Nevztahuje se, protože musí být vyhodnoceno celé spínací zařízení.
10.6 Instalace přístrojů			Nevztahuje se, protože musí být vyhodnoceno celé spínací zařízení.
10.7 Vnitřní proudové okruhy a spojení			Zodpovídá výrobce rozvaděčů.
10.8 Připojení pro vodiče přivedené zvenku			Zodpovídá výrobce rozvaděčů.
10.9 Izolační vlastnosti			
10.9.2 Provozní elektrická pevnost			Zodpovídá výrobce rozvaděčů.
10.9.3 Odolnost proti rázovému napětí			Zodpovídá výrobce rozvaděčů.
10.9.4 Zkouška pláště z izolačního materiálu			Zodpovídá výrobce rozvaděčů.
10.10 Zahřívání			Za výpočet zahřívání zodpovídá výrobce rozvaděčů. Firma Eaton dodává údaje k ztrátovému výkonu přístrojů.
10.11 Odolnost proti zkratu			Zodpovídá výrobce rozvaděčů. Je nutno dodržet hodnoty spínacích zařízení.
10.12 EMC			Zodpovídá výrobce rozvaděčů. Je nutno dodržet hodnoty spínacích zařízení.
10.13 Mechanické funkce			Požadavky pro přístroj jsou splněny, jestliže jsou dodrženy údaje v návodu k montáži (IL).

Technická data podle ETIM 7.0

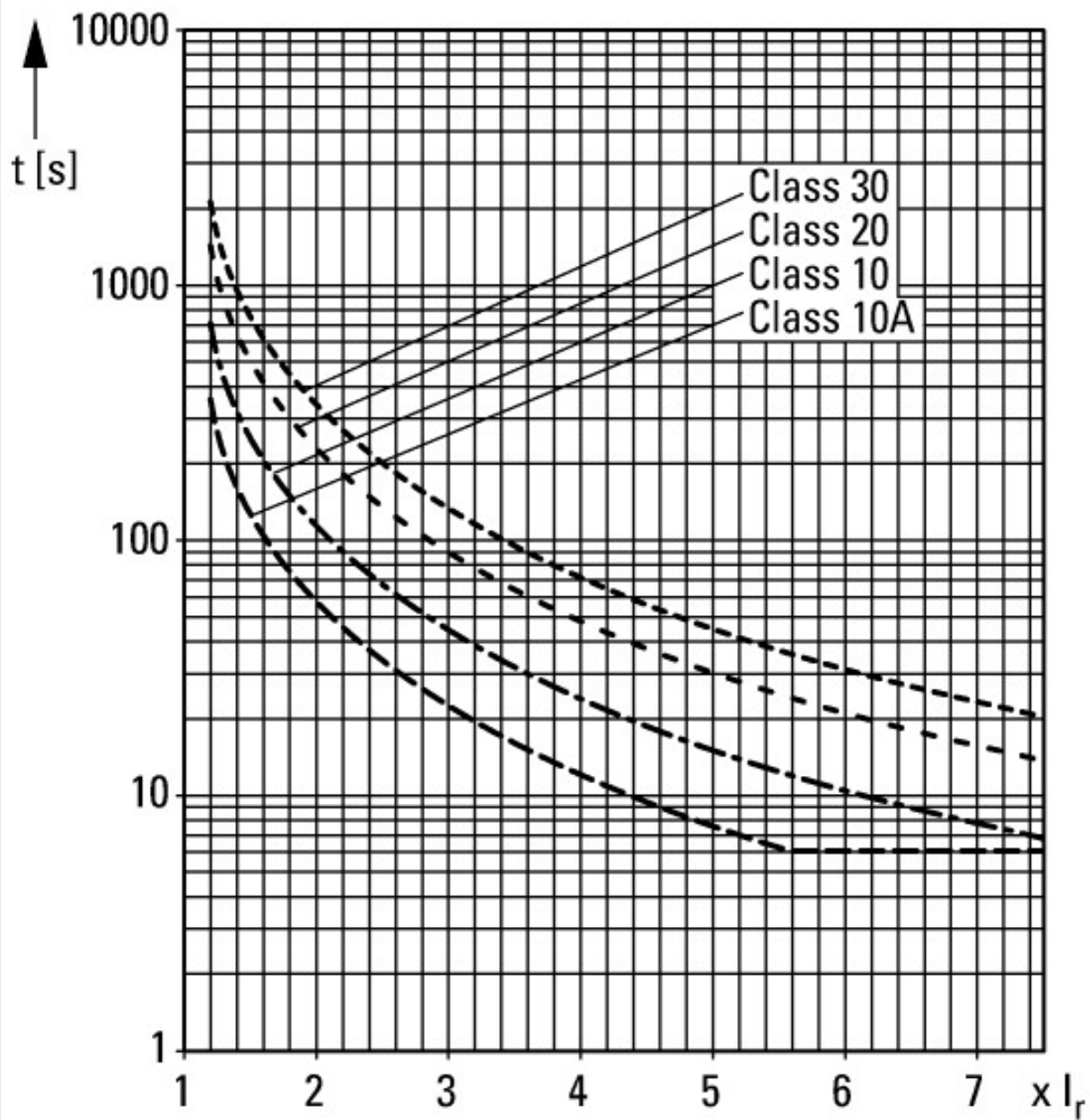
Low-voltage industrial components (EG000017) / Electronic overload relay (EC001080)			
Elektrotechnika, automatizační technika a technika řízení procesu / Nízkonapetová spínací technika / Přístroj na ochranu proti přetížení / Pretežovací relé elektronické (ecI@ss10.0.1-27-37-15-02 [AKF076014])			
Adjustable current range		A	4 - 20
Mounting method			Direct attachment
Type of electrical connection of main circuit			Screw connection
Number of auxiliary contacts as normally closed contact			1
Number of auxiliary contacts as normally open contact			1
Number of auxiliary contacts as change-over contact			0

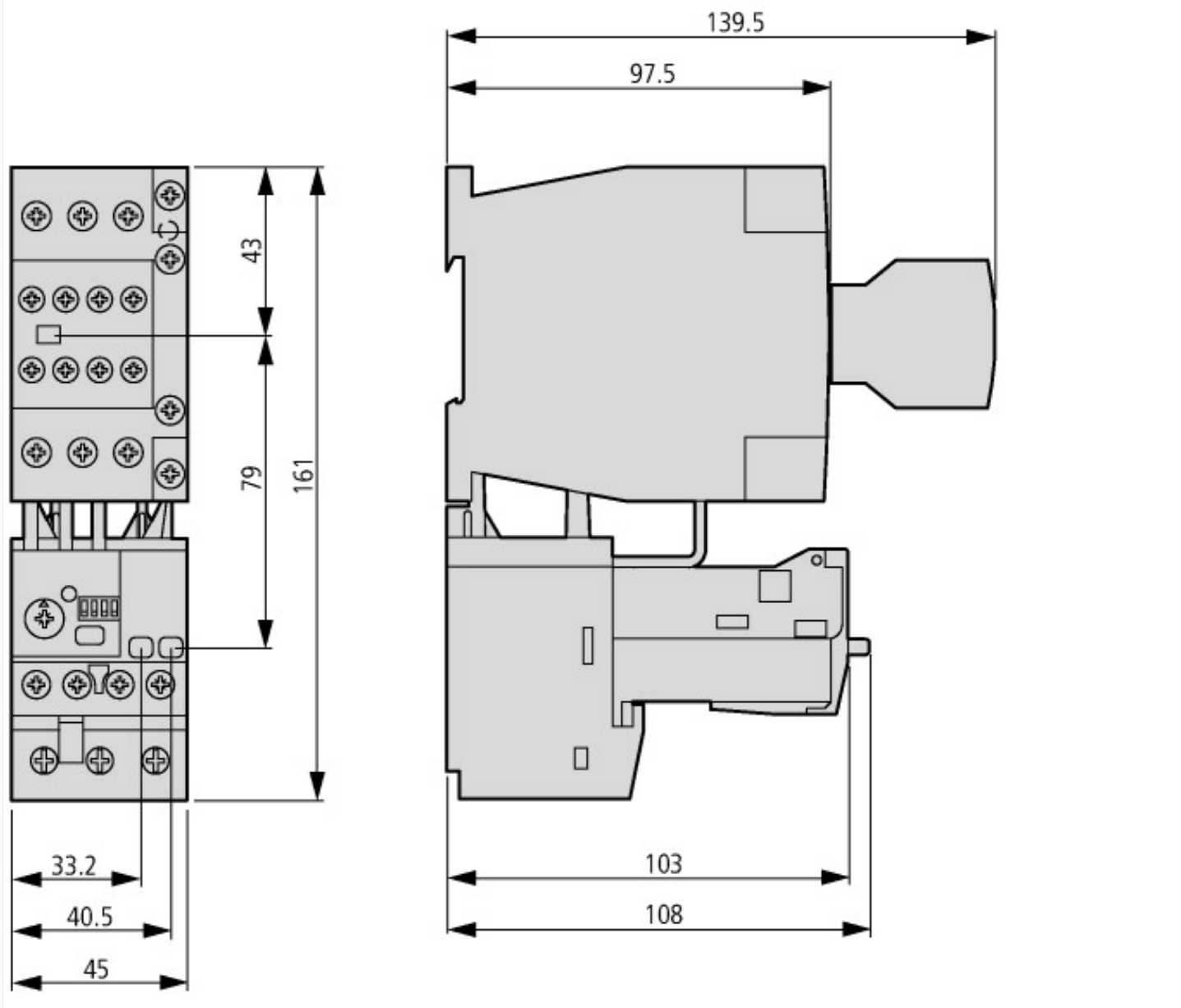
Rated control supply voltage Us at AC 50HZ	V	0 - 0
Rated control supply voltage Us at AC 60HZ	V	0 - 0
Rated control supply voltage Us at DC	V	0 - 0
Release class		Adjustable
Voltage type for actuating		Self powered
Reset function automatic		Yes
Reset function input		No
Reset function push-button		Yes

aprobace,

Product Standards		UL 508; CSA-C22.2 No. 14; IEC/EN 60947-4-1; CE marking
UL File No.		E1230
UL Category Control No.		NKCR
CSA File No.		2290956
CSA Class No.		3211-03
North America Certification		UL listed, CSA certified
Specially designed for North America		No
Suitable for		Branch circuits
Max. Voltage Rating		600 V AC
Degree of Protection		IEC: IP20, UL/CSA Type: -

Charakteristiky





Další informace o produktech (propojení)

IL04210002E Elektronické nadproudové relé

IL04210002E Elektronické nadproudové relé

https://es-assets.eaton.com/DOCUMENTATION/AWA_INSTRUCTIONS/IL04210002E2018_08.pdf