



**Časová relé, 2W, 0,05s-100h, se zpožděným přítahem, 24-240VAC 24-48VDC**

**Typ** ETR2-11-D  
**Catalog No.** 119426  
**Alternate Catalog No.** ETR2-11-D

**Dodavatelský program**

|  |          |    |  |   |
|--|----------|----|--|---|
| Sortiment                              |          |    |  | Časová relé ETR2  |
| Základní funkce                        |          |    |  | Časové relé   |
| Funkce                                 |          |    |  | Zpožděný příťah<br>pevně nastavená časová funkce  |
| Počet přepínacích kontaktů             |          |    |  | 2   |
| Časový rozsah                          |          |    |  | 0,05 s - 100 h  |
| Časová základna                        |          |    |  | 0.05 - 1 s<br>1.5 - 30 s<br>5 - 100 s<br>1.5 - 30 min<br>5 - 100 min<br>0.5 - 10 h<br>5 - 100 h |
| <b>Jmenovitý pracovní proud</b>        |          |    |  |   |
| AC-15                                  |          |    |  |   |
| 220 V 230 V 240 V                      | $I_e$    | A  |  | 5   |
| 230 V (N/O)                            | $I_e$    | A  |  | 3   |
| 230 V (NC)                             | $I_e$    | A  |  | 0.75  |
| rozsah napětí                          | $U_{LN}$ | V  |  | 24 - 240 V AC, 50/60 Hz<br>24 - 48 V DC   |
| Šířka                                  |          | mm |  | 17.5  |
| <p>Označení přívodu podle EN 50042</p> |          |    |  |   |

**Technická data**

**Technické údaje v katalogovém listu**

|   |  |  |  |             |
|---|--|--|--|-------------|
| Další technické údaje (listovací katalog) |  |  |  | Časové relé |
|---|--|--|--|-------------|

**Ověření návrhu podle ČSN EN 61439**

|   |          |    |  |
|---|----------|----|--|
| Technické údaje pro ověření konstrukce                        |          |    |  |
| Přenosová rychlost ztrátového výkonu                          | $P_{ve}$ | W  | 0  |
| Provozní teplota okolí min.                                   |          | °C | -25  |
| Provozní teplota okolí max.                                   |          | °C | 60   |
| Ověření konstrukce ČSN EN 61439                               |          |    |  |
| 10.2 Pevnost materiálů a součástí                             |          |    |  |
| 10.2.2 Odolnost proti korozi                                  |          |    | Požadavky normy na výrobek jsou splněny.                           |
| 10.2.3.1 Tepelná odolnost pláště                              |          |    | Požadavky normy na výrobek jsou splněny.                           |
| 10.2.3.2 Odolnost izolačních materiálů proti normálnímu teplu |          |    | Požadavky normy na výrobek jsou splněny.                           |
| 10.2.3.3 Odolnost izolačního materiálu proti nadměrnému teplu |          |    | Požadavky normy na výrobek jsou splněny.                           |
| 10.2.4 Odolnost proti UV záření                               |          |    | Požadavky normy na výrobek jsou splněny.                           |
| 10.2.5 Zvedání  |          |    | Nevztahuje se, protože musí být vyhodnoceno celé spínací zařízení. |
| 10.2.6 Nárazová zkouška                                       |          |    | Nevztahuje se, protože musí být vyhodnoceno celé spínací zařízení. |
| 10.2.7 Nápis  |          |    | Požadavky normy na výrobek jsou splněny.                           |
| 10.3 Stupeň krytí pláště                                      |          |    | Nevztahuje se, protože musí být vyhodnoceno celé spínací zařízení. |

|   |  |   |
|---|--|---|
| 10.4 Vzdušných vzdáleností a povrchových cest |  | Požadavky normy na výrobek jsou splněny.  |
| 10.5 Ochrana před úrazem elektrickým proudem  |  | Nevztahuje se, protože musí být vyhodnoceno celé spínací zařízení.  |
| 10.6 Instalace přístrojů                      |  | Nevztahuje se, protože musí být vyhodnoceno celé spínací zařízení.  |
| 10.7 Vnitřní proudové okruhy a spojení        |  | Zodpovídá výrobce rozvaděčů.  |
| 10.8 Připojení pro vodiče přivedené zvenku    |  | Zodpovídá výrobce rozvaděčů.  |
| 10.9 Izolační vlastnosti                      |  |   |
| 10.9.2 Provozní elektrická pevnost            |  | Zodpovídá výrobce rozvaděčů.  |
| 10.9.3 Odolnost proti rázovému napětí         |  | Zodpovídá výrobce rozvaděčů.  |
| 10.9.4 Zkouška pláště z izolačního materiálu  |  | Zodpovídá výrobce rozvaděčů.  |
| 10.10 Zahřívání                               |  | Za výpočet zahřívání zodpovídá výrobce rozvaděčů. Firma Eaton dodává údaje k ztrátovému výkonu přístrojů. |
| 10.11 Odolnost proti zkratu                   |  | Zodpovídá výrobce rozvaděčů. Je nutno dodržet hodnoty spínacích zařízení.                                 |
| 10.12 EMC                                     |  | Zodpovídá výrobce rozvaděčů. Je nutno dodržet hodnoty spínacích zařízení.                                 |
| 10.13 Mechanické funkce                       |  | Požadavky pro přístroj jsou splněny, jestliže jsou dodrženy údaje v návodu k montáži (IL).                |

## Technická data podle ETIM 7.0

|  |    |  |                  |
|--|----|--|------------------|
| Relays (EG000019) / Timer relay (EC001439)   |    |  |                  |
| Elektrotechnika, automatizační technika a technika řízení procesu / Nízkonapetová spínací technika / Spínací relé / Casové relé (ecl@ss10.0.1-27-37-16-05 [AKF092013]) |    |  |                  |
| Type of electric connection  |    |  | Screw connection |
| Function delay-on energization   |    |  | Yes              |
| Function delay on de-energization  |    |  | No               |
| Function floating contact on energization  |    |  | No               |
| Function floating contact on de-energization   |    |  | No               |
| Function star-delta  |    |  | No               |
| Function pulse shaping   |    |  | No               |
| Function flashing, starting with pause, fixed time   |    |  | No               |
| Function flashing, starting with pulse, fixed time   |    |  | No               |
| Clock function, starting with pause, variable  |    |  | No               |
| Clock function, starting with pulse, variable  |    |  | No               |
| With plug-in socket  |    |  | No               |
| Remote operation possible  |    |  | No               |
| Suitable for remote control  |    |  | No               |
| Pluggable on auxiliary contact block   |    |  | No               |
| Rated control supply voltage Us at AC 50HZ   | V  |  | 24 - 240         |
| Rated control supply voltage Us at AC 60HZ   | V  |  | 24 - 240         |
| Rated control supply voltage Us at DC  | V  |  | 24 - 240         |
| Voltage type for actuating   |    |  | AC/DC            |
| Nominal current  | A  |  | 3                |
| Time range   | s  |  | 0.05 - 0.05      |
| Number of outputs, undelayed, normally closed contact  |    |  | 0                |
| Number of outputs, undelayed, normally open contact  |    |  | 0                |
| Number of outputs, undelayed, change-over contact  |    |  | 0                |
| Number of outputs, delayed, normally closed contact  |    |  | 0                |
| Number of outputs, delayed, normally open contact  |    |  | 0                |
| Number of outputs, delayed, change-over contact  |    |  | 2                |
| Outputs, reversible delayed/undelayed  |    |  | No               |
| With semiconductor output  |    |  | No               |
| Suitable for DIN rail (top hat rail) mounting  |    |  | Yes              |
| Suitable for front mounting  |    |  | No               |
| Width  | mm |  | 22.5             |
| Height   | mm |  | 78               |
| Depth  | mm |  | 98               |

## aprobace,

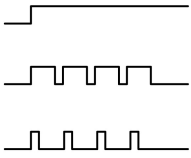
|                   |  |   |
|-------------------|--|---|
| Product Standards |  | IEC/EN 61812-1; IEC/EN 60947-5-1; UL 508; CSA-22.2 No. 14; CE marking |
|-------------------|--|---|

|                             |  |
|-----------------------------|--|
| UL File No.                 | E29184                                       |
| UL Category Control No.     | NKCR, NKCR7                                  |
| CSA File No.                | UL report valid                              |
| CSA Class No.               | 3211-03                                      |
| North America Certification | UL listed, certified by UL for use in Canada |
| Degree of Protection        | IEC: IP20, UL/CSA Type: -                    |

## Charakteristiky

### Flow diagram for timing functions

#### LED legend



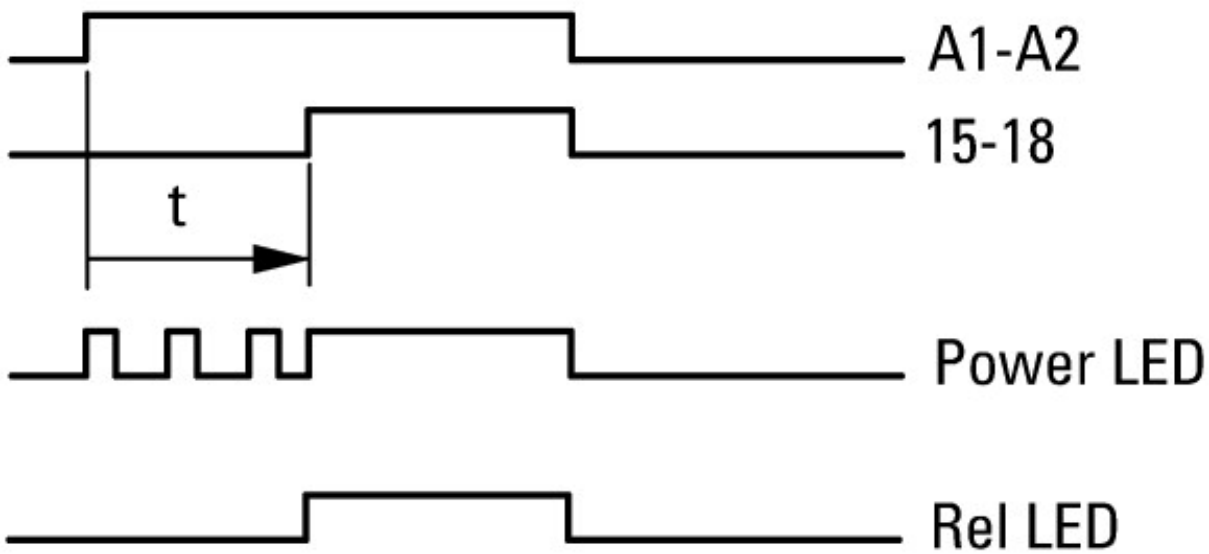
Time not running, contact 15 – 18 closed

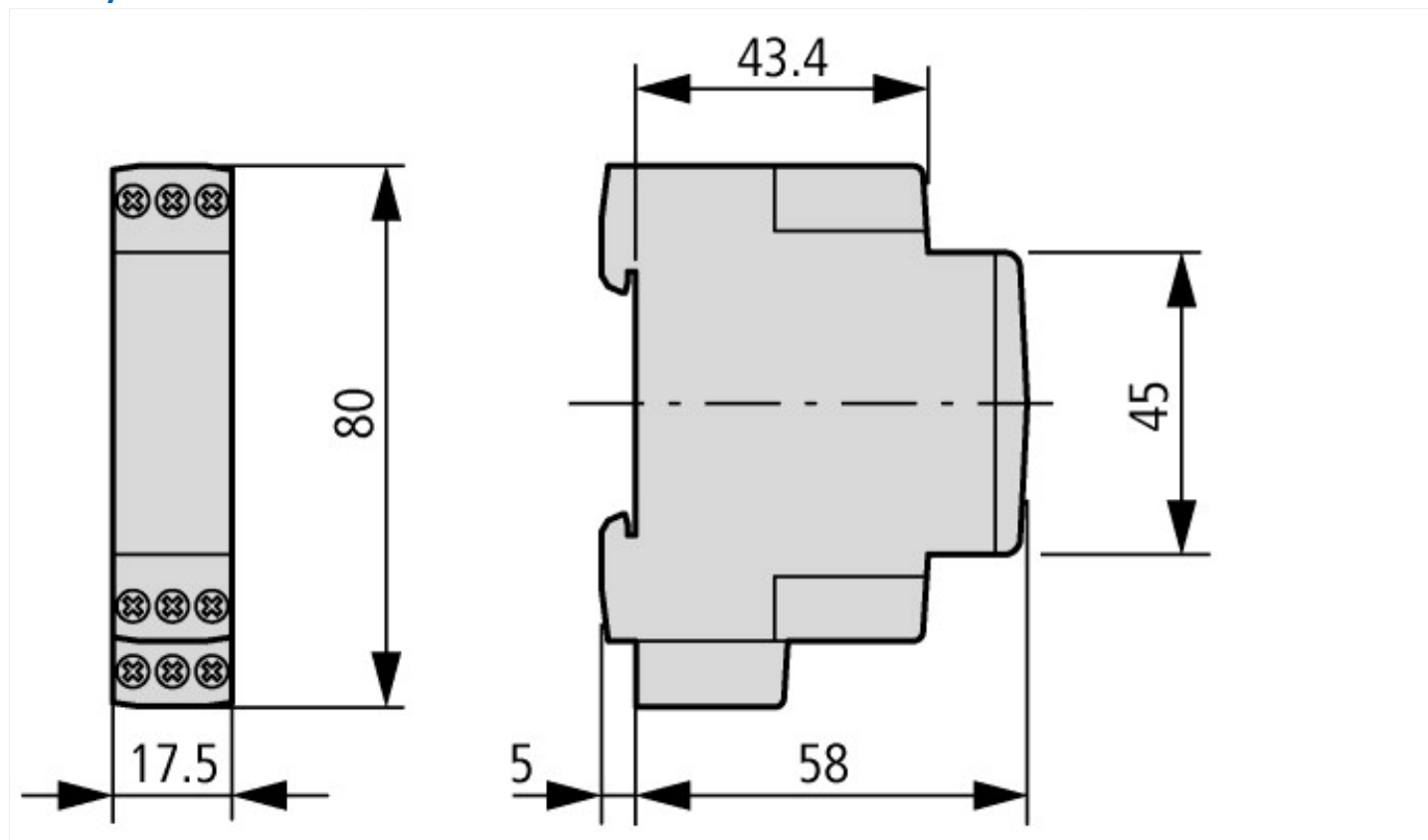
Time running, contact 15 – 18 closed

Time running, contact 15 – 18 not closed

- ① A2/A1 linked
- ② A2/A1 not linked

#### 11 Zpoždění sepnutí





## Další informace o produktech (propojení)

### IL04910005Z (AWA2527-2372) Solid-state timing relay

IL04910005Z (AWA2527-2372) Solid-state timing relay [https://es-assets.eaton.com/DOCUMENTATION/AWA\\_INSTRUCTIONS/IL04910005Z2018\\_07.pdf](https://es-assets.eaton.com/DOCUMENTATION/AWA_INSTRUCTIONS/IL04910005Z2018_07.pdf)

|                       |   |
|-----------------------|---|
| Označení přívodů      | <a href="http://de.ecat.moeller.net/flip-cat/?edition=HPLTEv1&amp;startpage=11.7">http://de.ecat.moeller.net/flip-cat/?edition=HPLTEv1&amp;startpage=11.7</a>   |
| Časové funkce         | <a href="http://de.ecat.moeller.net/flip-cat/?edition=HPLTEv1&amp;startpage=11.8">http://de.ecat.moeller.net/flip-cat/?edition=HPLTEv1&amp;startpage=11.8</a>   |
| Zátěžové mezní křivky | <a href="http://de.ecat.moeller.net/flip-cat/?edition=HPLTEv1&amp;startpage=11.10">http://de.ecat.moeller.net/flip-cat/?edition=HPLTEv1&amp;startpage=11.10</a> |
| Časové relé           | <a href="http://de.ecat.moeller.net/flip-cat/?edition=HPLTEv1&amp;startpage=11.13">http://de.ecat.moeller.net/flip-cat/?edition=HPLTEv1&amp;startpage=11.13</a> |