



Šroubové připojení, 3p, 1 strana spínače, konstrukční velikost 1

Typ **NZM1-XKS**
Catalog No. **260019**

Dodavatelský program

Počet vodičů			3 pole
Príslušenství			šroubové připojení
Rated current	I_n	A	≤ 160
Použitelný pro			NZM1, PN1, N(S)1
Svorkové výkony			
Typ vodiče			
Kabel Cu/Al			Copper cable lugs Aluminium cable lug
Svorkové výkony			
Jemně slaněný vodič		mm ²	1 x 10 - 70 2 x 6 - 25 1 x 10 - 35 2 x 10 - 35
AWG/kcmil		mm ²	1 x 12 - 2/0
Svorkové výkony			
Šířka x tloušťka měděného sběrníkového budiče	Šířka	mm	$\geq 12 \times 5$
Upozornění			
Type contains parts for a terminal located at top or bottom for 3 or 4-pole circuit-breakers.			
Fitted outside the switch housing			
Mounting of the cover NZM1(-4)-XKSA obligatory (supplied).			

Ověření návrhu podle ČSN EN 61439

Ověření konstrukce ČSN EN 61439			
10.2 Pevnost materiálů a součástí			
10.2.2 Odolnost proti korozi			Požadavky normy na výrobek jsou splněny.
10.2.3.1 Tepelná odolnost pláště			Požadavky normy na výrobek jsou splněny.
10.2.3.2 Odolnost izolačních materiálů proti normálnímu teplu			Požadavky normy na výrobek jsou splněny.
10.2.3.3 Odolnost izolačního materiálu proti nadměrnému teplu			Požadavky normy na výrobek jsou splněny.
10.2.4 Odolnost proti UV záření			Požadavky normy na výrobek jsou splněny.
10.2.5 Zvedání			Nevztahuje se, protože musí být vyhodnoceno celé spínací zařízení.
10.2.6 Nárazová zkouška			Nevztahuje se, protože musí být vyhodnoceno celé spínací zařízení.
10.2.7 Nápis			Požadavky normy na výrobek jsou splněny.
10.3 Stupeň krytí pláště			Nevztahuje se, protože musí být vyhodnoceno celé spínací zařízení.
10.4 Vzdušných vzdáleností a povrchových cest			Požadavky normy na výrobek jsou splněny.
10.5 Ochrana před úrazem elektrickým proudem			Nevztahuje se, protože musí být vyhodnoceno celé spínací zařízení.
10.6 Instalace přístrojů			Nevztahuje se, protože musí být vyhodnoceno celé spínací zařízení.
10.7 Vnitřní proudové okruhy a spojení			Zodpovídá výrobce rozvaděčů.
10.8 Připojení pro vodiče přivedené zvenku			Zodpovídá výrobce rozvaděčů.
10.9 Izolační vlastnosti			
10.9.2 Provozní elektrická pevnost			Zodpovídá výrobce rozvaděčů.
10.9.3 Odolnost proti rázovému napětí			Zodpovídá výrobce rozvaděčů.
10.9.4 Zkouška pláště z izolačního materiálu			Zodpovídá výrobce rozvaděčů.
10.10 Zahřívání			Za výpočet zahřívání zodpovídá výrobce rozvaděčů. Firma Eaton dodává údaje k ztrátovému výkonu přístrojů.
10.11 Odolnost proti zkratu			Zodpovídá výrobce rozvaděčů. Je nutno dodržet hodnoty spínacích zařízení.
10.12 EMC			Zodpovídá výrobce rozvaděčů. Je nutno dodržet hodnoty spínacích zařízení.
10.13 Mechanické funkce			Požadavky pro přístroj jsou splněny, jestliže jsou dodrženy údaje v návodu k montáži (IL).

Technická data podle ETIM 7.0

Low-voltage industrial components (EG000017) / Wiring set for power circuit breaker (EC002050)

Elektrotechnika, automatizační technika a technika řízení procesu / Nízkonapetová spínací technika / Výkonový vypínač, výkonový rozpojovác (nízkonapetový) / Wiring set for circuit breaker (ec1@ss10.0.1-27-37-04-24 [ACN957011])

Suitable for number of poles

3

Model

Other

aprobace,

Product Standards

UL489; CSA-C22.2 No. 5-09; IEC60947, CE marking

UL File No.

E31593

UL Category Control No.

DIHS

CSA File No.

022086

CSA Class No.

1437-01

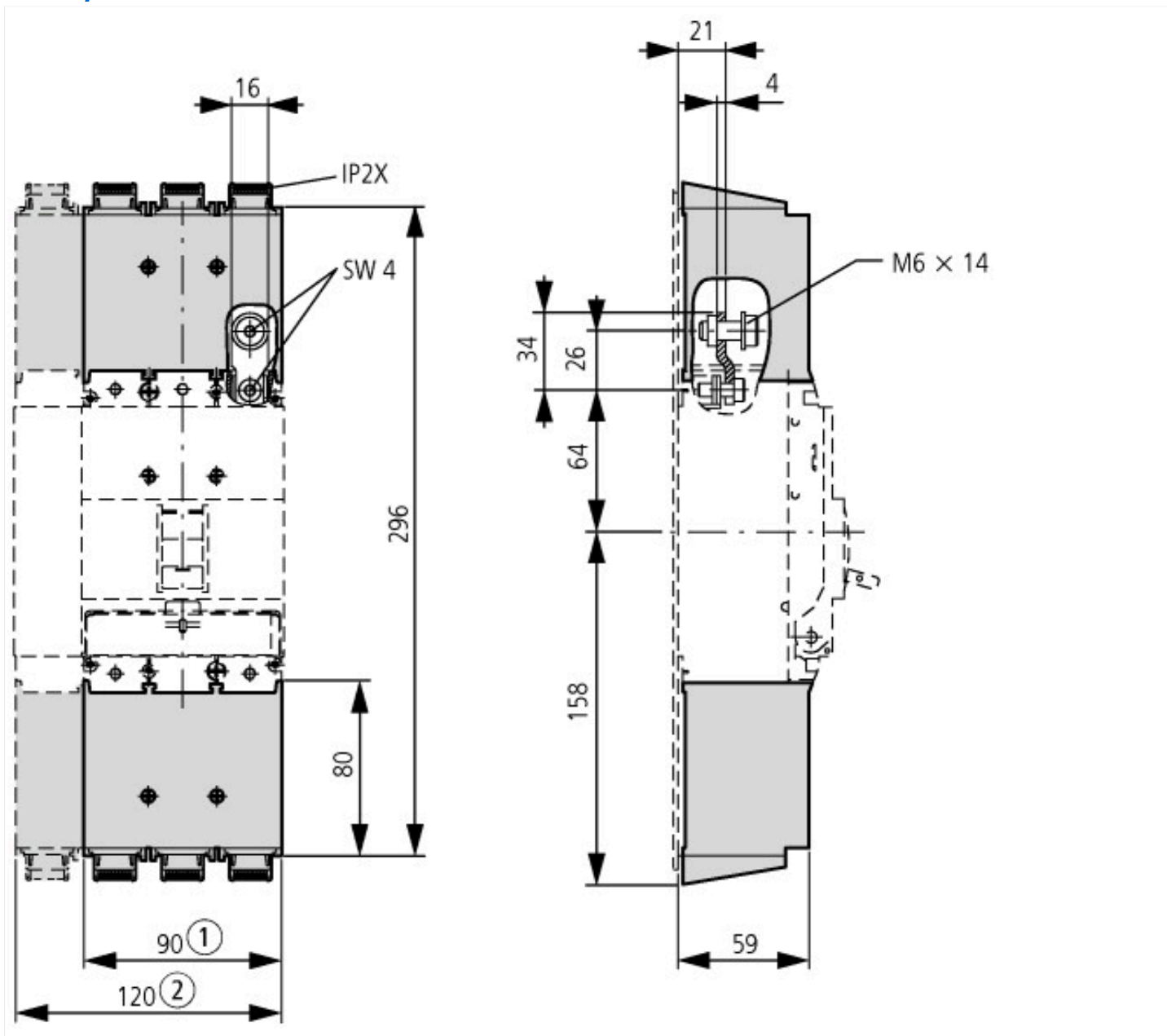
North America Certification

UL listed, CSA certified

Suitable for

Refer to main component information

Rozměry



① 3 pole

② 4 pole

Další informace o produktech (propojení)

IL01219013Z (AWA1230-2004) Connections and covers

