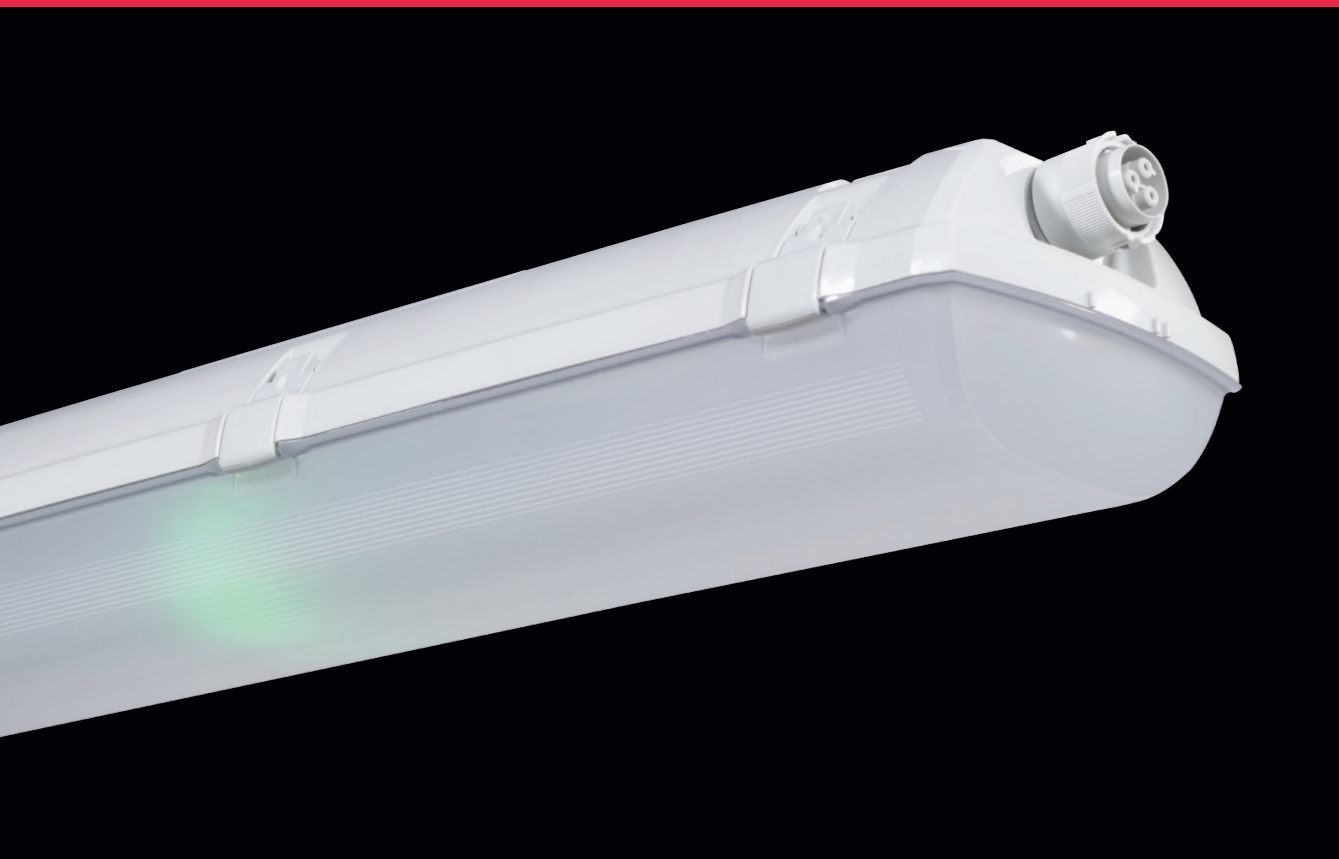


FUTURA NM



... nouzové.

POUŽITÍ

Svítilno netrvalého nouzového osvětlení únikových cest, které vyhovuje požadavku na vysokou teplotu okolí $t_a = 50^\circ\text{C}$, je určeno svou funkcí a tvarem především pro zakomponování mezi trvalá svítidla Futura a Innova.

Je doporučeno pro únikové cesty vnitřních průmyslových prostor, skladovacích hal, sportovních areálů, hospodářských objektů a laboratoří bez nebezpečí výbuchu plynů, prachů a hořlavých par.

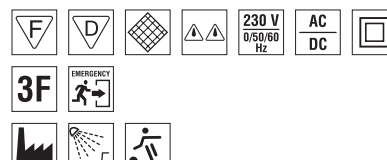
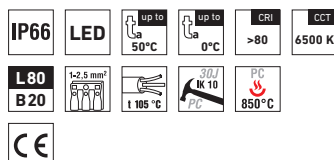
Odolává prachu, vlhku a tryskající vodě. Základna a difuzor z polykarbonátu (PC) mají zvýšenou odolnost proti deformaci a nárazu.

Je nutno přihlídnout k exhalacím v ovzduší, které mohou snižovat použitelnost plastu při instalaci v agresivním prostředí, viz str. 235.

VÝHODY

- Krytí svítidla **IP66**
- Vysoká teplotní odolnost v rozsahu od $t_a = 0^\circ\text{C}$ až do $t_a = 50^\circ\text{C}$ již pro základní typ baterie Ni-Cd
- Životnost LED modulu: 50 000 hodin / L80B20
- Světelný tok svítidla: **440 lm**
- Difuzor: translucenční polykarbonát (PC) = vysoká mechanická odolnost
- Základna: šedý polykarbonát (PC) = vysoká mechanická odolnost
- Nouzový modul **1h nebo 3h**
- Možnost volby EM kitu s autotestem baterie
- Integrovaná signalizační dioda správného provozu

- Možnost volby typu baterie mezi **Ni-Cd nebo LiFePO₄**
- Nízká spotřeba energie v režimu StandBy
- Možnost volby zapojení mezi **šroubovací vývodkou nebo konektorem**
- Třída izolace II



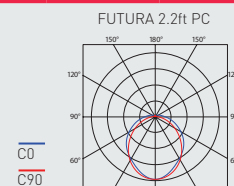
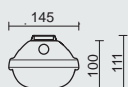
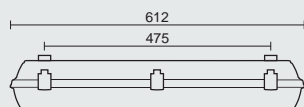
FUTURA PC, PCc



TECHNICKÝ POPIS

- Krytí svítidla: **IP66**
- Maximální teplota okolí: **t_a = 50 °C**
- Životnost LED modulu: 50 000 hodin / L80B20
- Světelný tok svítidla: **440 lm**
- Maximální účinnost svítidla: 133 lm/W
- **CRI > 80: 6500 K**
- Difuzor: translucenční PC (vysoká mechanická odolnost, UV stabilita)
- Základna: šedý PC (vysoká mechanická odolnost, UV stabilita)
- Reflektor: ocelový plech bílé barvy (RAL 9003)
- Klipy: polyamid + 15 % skelné vlákno nebo nerez ocel + polyamid
- Těsnění: polyuretan (PUR), vypěněná drážka základny

- Zapojení svítidla: **šroubovací vývodka PG 13,5 / 16 nebo konektor**
- Distanční díl: polyamid + 10 % skelné vlákno
- Elektro vybavení: **EM kit včetně Ni-Cd baterie bez autotestu, LED modul**
EM kit včetně LiFePO₄ baterie s autotestem, LED modul
- Součást balení: nerez háčky a nerez spiny, v případě objednání s konektorem i jeho protikus
- Záruka 1 rok na baterii, 2 roky na EM kit (jednotka + LED modul)
- Uvedené hodnoty spotřeby a světelného toku jsou v toleranci ± 7,5 %



Typ	Doba osvětlení [hod.]	Světelný tok svítidla [lm]	Spotřeba v režimu osvětlení [W]	Účinnost svítidla [lm/W]	Typ baterie	Spotřeba v režimu StandBy [W]	Doba nabíjení [hod.]	Spotřeba v režimu nabíjení [W]	Hmotnost netto [kg]
EM kit pro netrválé nouzové osvětlení bez autotestu baterie									
FUTURA 2.2ft PC NM1h	1	440	4,5	98	Ni-Cd	1,5	24	9	1,2
FUTURA 2.2ft PC NM3h	3	440	4,5	98	Ni-Cd	1,5	24	9	1,4
EM kit pro netrválé nouzové osvětlení s autotestem baterie									
FUTURA 2.2ft PC NM1hAt	1	440	3,3	133	LiFePO ₄	0,7	12	3,5	1,2
FUTURA 2.2ft PC NM3hAt	3	440	3,3	133	LiFePO ₄	0,7	12	3,5	1,4

FUTURA PC s vývodkami

Typ	NM1h	3F NM1h	NM3h	3F NM3h
FUTURA 2.2ft PC ...	62410	62411	62413	62414

EM kit pro netrválé nouzové osvětlení bez autotestu baterie - šroubovací vývodky PG 13,5 / 16 - plastové klipy

EM kit pro netrválé nouzové osvětlení s autotestem baterie - šroubovací vývodky PG 13,5 / 16 - plastové klipy

Typ	NM1hAt	3F NM1hAt	NM3hAt	3F NM3hAt
FUTURA 2.2ft PC ...	62420	62421	62423	62424

FUTURA PCc s vývodkami

Typ	NM1h	3F NM1h	NM3h	3F NM3h
FUTURA 2.2ft PCc ...	62430	62431	62433	62434

EM kit pro netrválé nouzové osvětlení bez autotestu baterie - šroubovací vývodky PG 13,5 / 16 - nerezové klipy (c)

EM kit pro netrválé nouzové osvětlení s autotestem baterie - šroubovací vývodky PG 13,5 / 16 - nerezové klipy (c)

Typ	NM1hAt	3F NM1hAt	NM3hAt	3F NM3hAt
FUTURA 2.2ft PCc ...	62440	62441	62443	62444

LEGENDA

- NM1h** – samostatné netrválé nouzové svítidlo, doba provozu 1 hodina
3F NM1h – samostatné netrválé nouzové svítidlo, doba provozu 1 hodina, 5-žilová propojovací kabeláž (3F)
NM3h – samostatné netrválé nouzové svítidlo, doba provozu 3 hodiny
3F NM3h – samostatné netrválé nouzové svítidlo, doba provozu 3 hodiny, 5-žilová propojovací kabeláž (3F)
...At – verze s autotestem baterie

Signalizace modulu bez Autotestu

Barva LED diody	Informace
● zelená	
bliká	nabíjení akumulátoru
-	probíhající test/nouzový režim

Signalizace modulu s Autotestem (At)

Barva LED diody	Informace
● zelená	
● červená	
bliká	- nabíjení akumulátoru
-	bliká vadný LED modul
-	svítí vadný akumulátor
-	- probíhající test/nouzový režim

ZPŮSOB UPEVNĚNÍ SVÍTIDLA

- a) Pomocí vrtulů a nerez spon přímo na strop nebo stěnu
- b) Zavěšení pomocí háčků z nerezové oceli

**DETAIL SVÍTIDLA**

FUTURA PC

