

# INNOVA ABS



**BIM**  
ready



... prachotěsné, vodotěsné a chemicky odolné.

## POUŽITÍ

Uzavřené a nerozebíratelné svítidlo určené do chemicky náročných nebo zemědělských provozů s výskytem výparů jako např. amoniaku, louhu, zásaditých sloučenin (alkaly) a horké vody (hydrolyza). Svítidlo je vhodné zejména pro **zemědělské a průmyslové haly**, jako např. **farmy, stáje, výrobní a skladovací prostory, myčky aut a laboratoře** bez nebezpečí výbuchu. Konstrukční uspořádání svítidla (IP69) umožňuje umístění i do potravinářského průmyslu - HACCP.

Svítidlo odolává prachu, vlhkosti a omývání tryskající vodou do 80 °C. Základna z materiálu ABS a difuzor z AC mají vysokou chemickou odolnost.

Snadná, rychlá a max. **efektivní montáž je dosažena při využití námi dodaných kabelů s konektory**, více na str. č. 32.

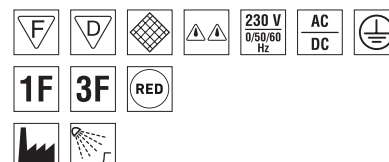
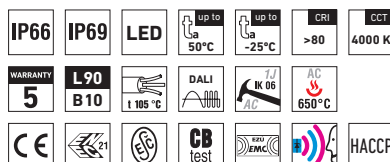
Exhalace při použití v daném prostředí mohou snižovat použitelnost plastů, více na str. č. 307.

## VÝHODY

- Krytí svítidla **IP66 / IP69**
- Vysoká teplotní odolnost v rozsahu od  $t_a = -25\text{ °C}$  až do  $t_a = 50\text{ °C}$
- Životnost: 50 000 hodin / L90B10
- Vysoká chemická odolnost
- **Možnost dodání napájecích kabelů s konektory v přesné délce na přání**
- Možnost řazení svítidel za sebou s nulovým rozestupem
- Variabilní rozteč zavěšení, možnost instalovat svítidlo i na stávající konstrukci zavěšení původního osvětlení
- **Plně automatizovaná 100 % kontrola funkčnosti a těsnosti ve výrobě**

- Jednoduchá a rychlá montáž díky originálním kabelům a flexibilní montážní rozteči na svítidle
- Snadné čištění a údržba bez nutnosti výměny světelných zdrojů
- Eliminace rizika mechanického a elektrostatického poškození LED čipů
- Možnost průběžné montáže (až 7 vodičů uvnitř svítidla)
- Možnost dodání ve stmívatelném provedení
- Certifikace: **ESČ, ENEC, CB, (mimo RED), DLG approved, HACCP**

[www.innova.lighting](http://www.innova.lighting)

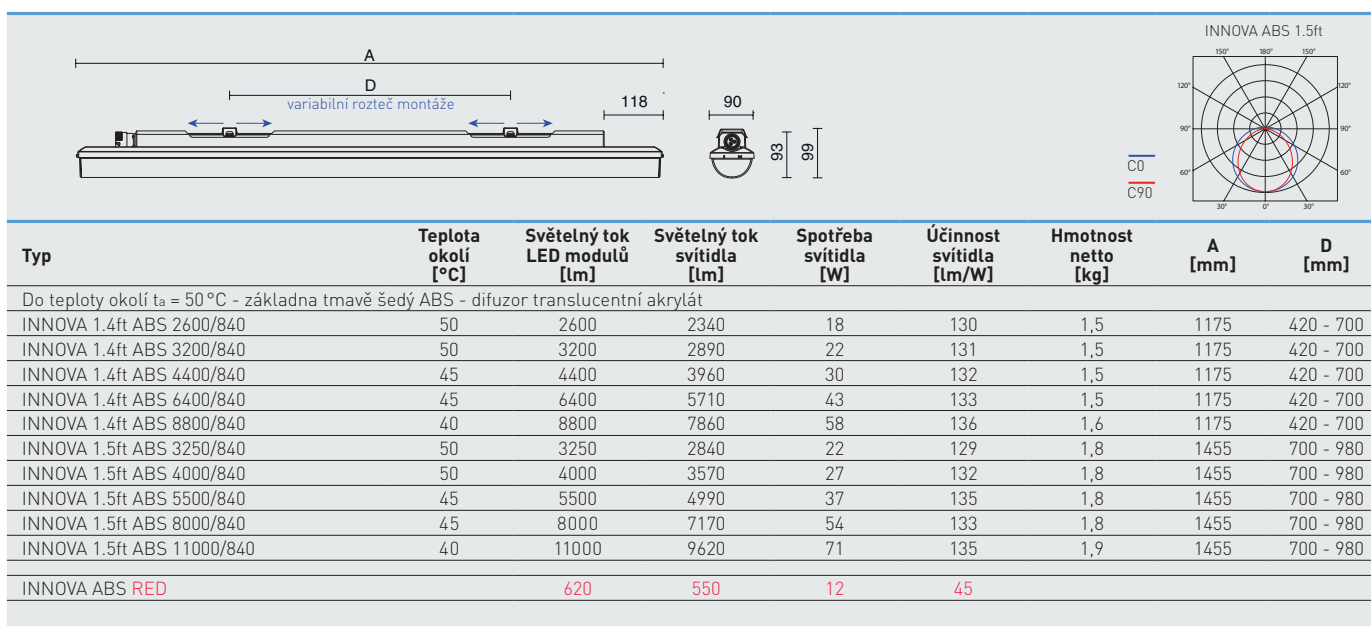


# INNOVA ABS



## TECHNICKÝ POPIS

- Krytí svítidla: **IP66 / IP69**
- Maximální teplota okolí: **ta = 50 °C**
- Životnost: 50 000 hodin / L90B10
- Maximální účinnost svítidla: 135 lm/W
- **CRI > 80: 4000 K** - standard
- CRI > 80: 3000 K, 5000 K, 6500 K - na přání
- CRI > 90: 3000 K, 4000 K - na přání
- Difuzor: translucenční AC (vysoká chemická odolnost, UV stabilita)
- Základna: tmavě šedý ABS (vysoká chemická odolnost, UV stabilita)
- Ventilační membrána v základně eliminující vznik podtlaku a hromadění kondenzátu
- Kabel s jedním konektorem pro připojení svítidla ke zdroji napětí ve vzdálenosti 1 m, 3 m nebo v délce na přání
- Propojovací kabel s dvěma konektory pro vzájemný rozestup mezi svítidly 0 m, 1 m, 3 m nebo v rozestupu na přání
- **Konektory 3, 5 nebo 7 pólové, průřez vodiče 1,5 nebo 2,5 mm<sup>2</sup>**
- Možnost konstantního světelného toku (CLO) v provedení DALI
- Elektro vybavení: LED moduly, nestmívatelný napaječ nebo napaječ DALI
- Součást balení: nerez háčky a nerez spony, v případě objednání bez kabelů i protikus konektoru
- Uvedené hodnoty spotřeby a světelného toku jsou v toleranci ± 7,5 %



INNOVA 1.4ft ABS 3200/840 = přímá náhrada trubcového svítidla PRIMA 136 - 1 x 36 W  
 INNOVA 1.5ft ABS 8000/840 = přímá náhrada trubcového svítidla PRIMA 258 - 2 x 58 W

## INNOVA ABS

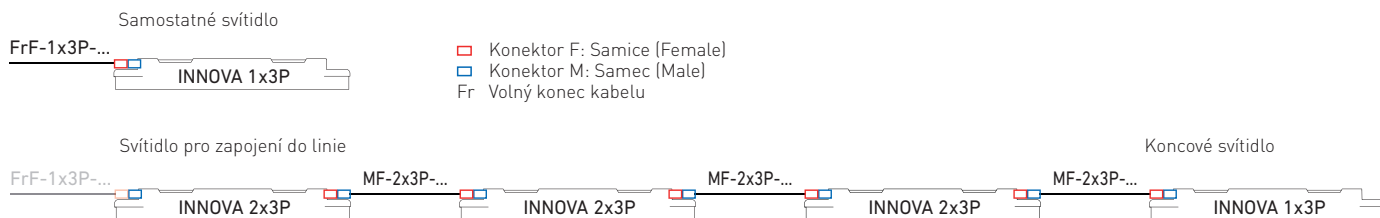
Typ	Nestmívatelný napaječ					
	1x3P	1x5P	2x3P	2x5P	1x5P RED	2x5P RED
INNOVA 1.4ft ABS 2600/840...	72411	72412	72415	72416	56420	56421
INNOVA 1.4ft ABS 3200/840...	72421	72422	72425	72426	56422	56423
INNOVA 1.4ft ABS 4400/840...	72431	72432	72435	72436	56424	56425
INNOVA 1.4ft ABS 6400/840...	72441	72442	72445	72446	56426	56427
INNOVA 1.4ft ABS 8800/840...	72401	72402	72405	72406	x	x
INNOVA 1.5ft ABS 3250/840...	72451	72452	72455	72456	56430	56431
INNOVA 1.5ft ABS 4000/840...	72461	72462	72465	72466	56432	56433
INNOVA 1.5ft ABS 5500/840...	72471	72472	72475	72476	56434	56435
INNOVA 1.5ft ABS 8000/840...	72481	72482	72485	72486	56436	56437
INNOVA 1.5ft ABS 11000/840...	72491	72492	72495	72496	x	x

## INNOVA ABS DALI

Typ	Digitálně stmívatelný napaječ DALI						
	1x5P DALI	1x7P DALI	2x5P DALI	2x7P DALI	1x5P DALI RED	2x5P DALI RED	2x7P DALI RED
INNOVA 1.4ft ABS 2600/840 DALI...	72413	72414	72417	72418	56440	56441	56442
INNOVA 1.4ft ABS 3200/840 DALI...	72423	72424	72427	72428	56443	56444	56445
INNOVA 1.4ft ABS 4400/840 DALI...	72433	72434	72437	72438	56446	56447	56448
INNOVA 1.4ft ABS 6400/840 DALI...	72443	72444	72447	72448	56449	56450	56451
INNOVA 1.4ft ABS 8800/840 DALI...	72403	72404	72407	72408	x	x	x
INNOVA 1.5ft ABS 3250/840 DALI...	72453	72454	72457	72458	56455	56456	56457
INNOVA 1.5ft ABS 4000/840 DALI...	72463	72464	72467	72468	56458	56459	56460
INNOVA 1.5ft ABS 5500/840 DALI...	72473	72474	72477	72478	56461	56462	56463
INNOVA 1.5ft ABS 8000/840 DALI...	72483	72484	72487	72488	56464	56465	56466
INNOVA 1.5ft ABS 11000/840 DALI...	72493	72494	72497	72498	x	x	x

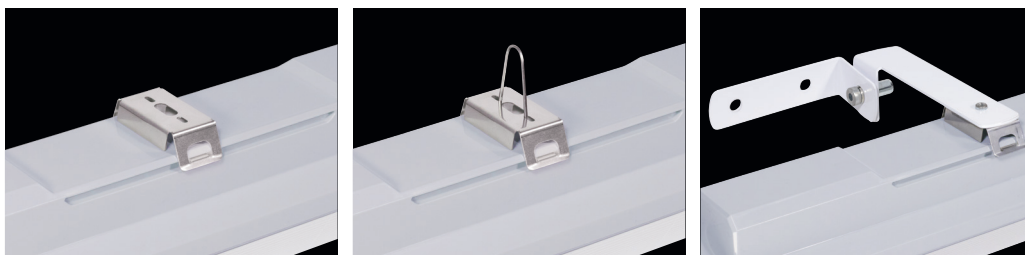
**LEGENDA**

- 1x3P** - provedení s nestmívatelným napaječem a 1x3P konektorem, samostatné / koncové svítidlo
- 1x5P** - provedení s nestmívatelným napaječem a 1x5P konektorem, koncové svítidlo pro zapojení do linie
- 1x5P DALI** - provedení s digitálně stmívatelným napaječem a 1x5P konektorem, samostatné / koncové svítidlo
- 1x7P DALI** - provedení s digitálně stmívatelným napaječem a 1x7P konektorem, koncové svítidlo pro zapojení do linie
- 2x3P** - provedení s nestmívatelným napaječem, 2x3P konektory a 3-žilovou propojovací kabeláží (1F), pro zapojení do linie
- 2x5P** - provedení s nestmívatelným napaječem, 2x5P konektory a 5-žilovou propojovací kabeláží (3F), pro zapojení do linie
- 2x5P DALI** - provedení s digitálně stmívatelným napaječem, 2x5P konektory a 5-žilovou propojovací kabeláží (DALI 1F), pro zapojení do linie
- 2x7P DALI** - provedení s digitálně stmívatelným napaječem, 2x7P konektory a 7-žilovou propojovací kabeláží (DALI 3F), pro zapojení do linie
- RED** - provedení s modulem červeného světla pro noční režim (více informací o KONCEPT RED na stránce 108)



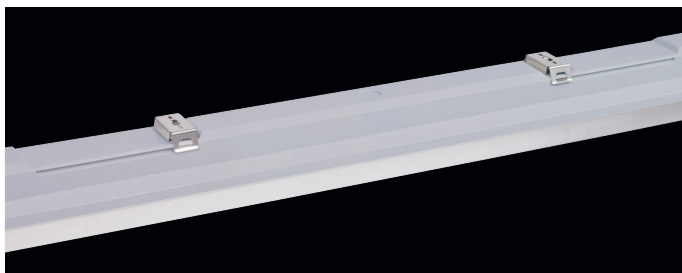
**ZPŮSOB UPEVNĚNÍ SVÍTIDLA**

- a) Pomocí vrutů a nerez spon přímo na strop nebo stěnu
- b) Zavěšení pomocí háčků z nerezové oceli
- c) Upevnění pomocí bočních závěsů na stěnu

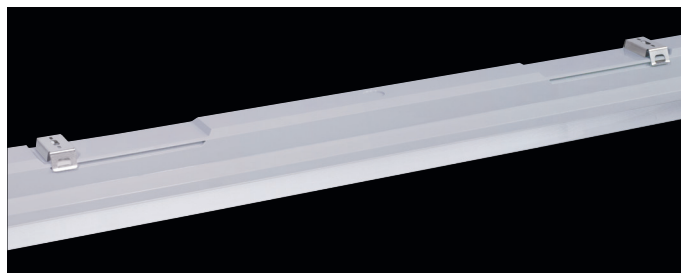


**VARIABILNÍ ROZTEČ MONTÁŽE SVÍTIDEL**

MINIMUM



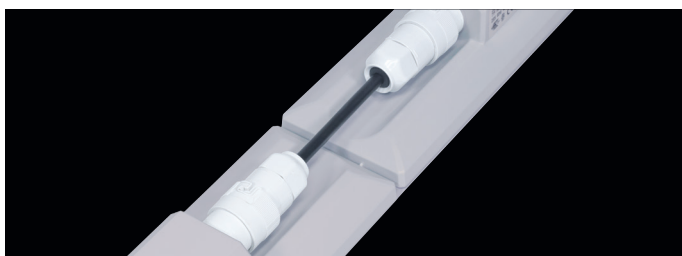
MAXIMUM



**PROPOJENÍ SVÍTIDEL**

Snadná, rychlá a max. efektivní montáž je dosažena při využití námi dodaných kabelů s konektory.

Propojení svítidel bez rozestupu



**DETAIL SVÍTIDLA**

INNOVA ABS



DL 06



STUCCHI 37xx



STUCCHI 38xx

