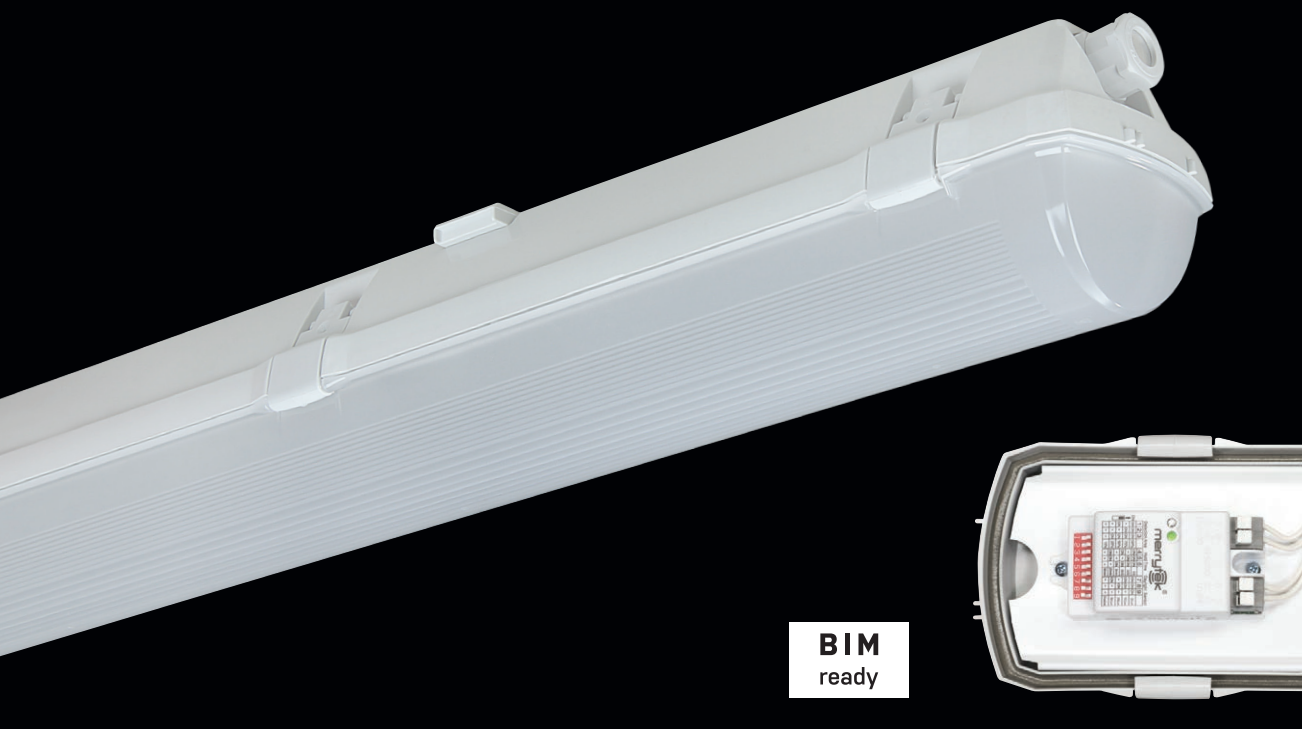


# PRIMA LED Senzor



... prachotěsné, vodotěsné a nárazuvzdorné.

## POUŽITÍ

Svítilno je vhodné pro průmyslové vnitřní i venkovní zastřešené prostory, skladovací haly, sportovní areály, dílny, garáže, dopravní terminály, hospodářské objekty a laboratoře bez nebezpečí výbuchu plynů, prachů a hořlavých par.

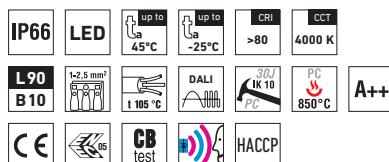
Svítilno odolává prachu, vlhku a tryskající vodě. Základna a difuzor z polykarbonátu (PC) mají zvýšenou odolnost proti deformaci a nárazu.

Je nutno přihlídnout k exhalacím v ovzduší, které mohou snižovat použitelnost plastu při instalaci v agresivním prostředí, viz str. 235.

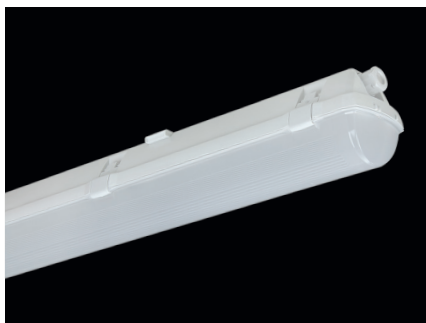
## VÝHODY

- Krytí svítidla **IP66**
- Maximální teplota okolí až do **ta = 45 °C**
- Životnost: 50 000 hodin / L90B10
- Difuzor: translucenční polykarbonát (PC) = vysoká mechanická odolnost
- Základna: šedý polykarbonát (PC) = vysoká mechanická odolnost
- Až o 45 % nižší spotřeba el. energie ve srovnání s trubkami T5
- Digitálně stmívatelný napáječ s možností konstantního světelného toku po celou dobu životnosti (CLO)

- Konstantní světelný tok i při teplotě okolí -25 °C
- Standardní provedení CRI > 80: 4000 K
- Na vyžádání CRI > 80: 3000 K, 5000 K, 6500 K, CRI > 90: 3000 K, 4000 K
- S vestavným **mikrovlnným pohybovým senzorem**
- Možnost nastavení senzoru pomocí DIP spínače
- Možnost dodání ve stmívatelném či nouzovém provedení
- Certifikace: ENEC, CB, HACCP

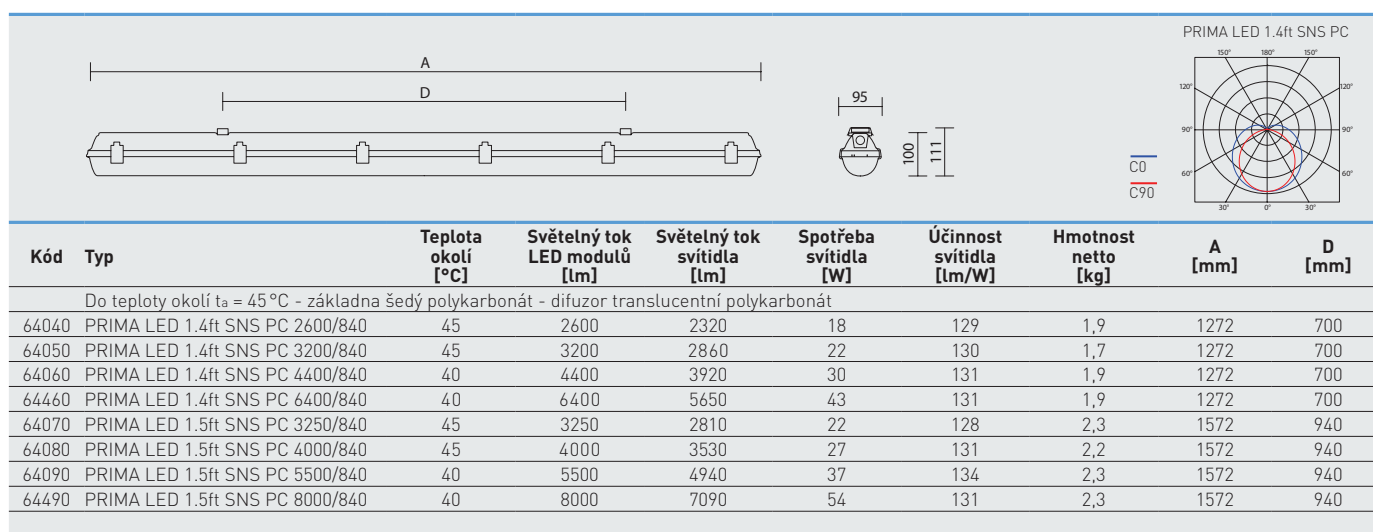


## PRIMA LED SNS PC, PCc



## TECHNICKÝ POPIS

- Krytí svítidla: IP66
- Maximální teplota okolí:  $t_a = 45^\circ\text{C}$ ,  
Maximální teplota okolí:  $t_a = 25^\circ\text{C}$  v provedení se záložním zdrojem M1h, M3h
- Maximální účinnost svítidla: 134 lm/W
- Uvedené hodnoty spotřeby a světelného toku jsou v toleranci  $\pm 7,5\%$
- Standardní provedení CRI > 80: 4000 K
- Životnost: 50 000 hodin / L90B10
- Difuzor: translucenční polykarbonát (PC), UV stabilní, nárazuvzdorný
- Základna: šedý polykarbonát (PC), UV stabilní, nárazuvzdorný
- Reflektor: ocelový plech bílé barvy (RAL 9003)
- Klipy: polyamid + 15 % skelné vlákno nebo nerez ocel + polyamid
- Těsnění: polyuretan (PUR), vypěněná drážka základny
- Kabelové vývody: šroubovací PG 13,5, nebo gumové (SBS)
- Distanční díl: polyamid + 10 % skelné vlákno
- Svorkovnice: bezšroubová třípólová (v základním provedení), nebo šroubovací
- Instalace: součástí balení jsou nerez háčky a nerez spony
- Elektro vybavení: LED moduly, nestmívatelný napáječ nebo napáječ DALI
- Pohybový senzor: rozsah  $360^\circ$ , výška spínání 1 – 6 m, časové rozmezí 5 sec – 30 min, citlivost sepnutí 2 – 50 lux



64050 PRIMA LED 1.4ft SNS PC 3200/840 = přímá náhrada trubcového svítidla PRIMA 136 – 1 x 36 W  
 64460 PRIMA LED 1.4ft SNS PC 6400/840 = přímá náhrada trubcového svítidla PRIMA 236 – 2 x 36 W  
 64080 PRIMA LED 1.5ft SNS PC 4000/840 = přímá náhrada trubcového svítidla PRIMA 158 – 1 x 58 W  
 64490 PRIMA LED 1.5ft SNS PC 8000/840 = přímá náhrada trubcového svítidla PRIMA 258 – 2 x 58 W

## PRIMA LED SNS PC

Kód	Typ
64040	PRIMA LED 1.4ft SNS PC 2600/840
64050	PRIMA LED 1.4ft SNS PC 3200/840
64060	PRIMA LED 1.4ft SNS PC 4400/840
64460	PRIMA LED 1.4ft SNS PC 6400/840
64070	PRIMA LED 1.5ft SNS PC 3250/840
64080	PRIMA LED 1.5ft SNS PC 4000/840
64090	PRIMA LED 1.5ft SNS PC 5500/840
64490	PRIMA LED 1.5ft SNS PC 8000/840

Nestmívatelný napáječ - plastové klipy

	1F	3F	M1h	M3h	3F M1h	3F M3h
64140	64340	64044	64045	64344	64345	
64150	64350	64054	64055	64354	64355	
64160	64360	64064	64065	64364	64365	
64461	64462	64463	x	64465	x	
64170	64370	64074	64075	64374	64375	
64180	64380	64084	64085	64384	64385	
64190	64390	64094	64095	64394	64395	
64491	64492	64493	x	64495	x	

## PRIMA LED SNS PCc

Kód	Typ
64240	PRIMA LED 1.4ft SNS PCc 2600/840
64250	PRIMA LED 1.4ft SNS PCc 3200/840
64260	PRIMA LED 1.4ft SNS PCc 4400/840
64760	PRIMA LED 1.4ft SNS PCc 6400/840
64270	PRIMA LED 1.5ft SNS PCc 3250/840
64280	PRIMA LED 1.5ft SNS PCc 4000/840
64290	PRIMA LED 1.5ft SNS PCc 5500/840
64790	PRIMA LED 1.5ft SNS PCc 8000/840

Nestmívatelný napáječ - nerezové klipy (c)

	1F	3F	M1h	M3h	3F M1h	3F M3h
64540	64640	64244	64245	64644	64645	
64550	64650	64254	64255	64654	64655	
64560	64660	64264	64265	64664	64665	
64761	64762	64763	x	64765	x	
64570	64670	64274	64275	64674	64675	
64580	64680	64284	64285	64684	64685	
64590	64690	64294	64295	64694	64695	
64791	64792	64793	x	64795	x	

Příklad typového označení: 64644 = PRIMA LED 1.4ft SNS PC 2600/840 3F M1h

## PRIMA LED SNS PC CORRIDOR

Kód	Typ	Digitálně stmívatelný napáječ - plastové klipy					
		1F	3F	M1h	M3h	3F M1h	3F M3h
64043	PRIMA LED 1.4ft SNS PC 2600/840 CORRIDOR	64143	64343	64047	x	64347	x
64053	PRIMA LED 1.4ft SNS PC 3200/840 CORRIDOR	64153	64353	64057	x	64357	x
64063	PRIMA LED 1.4ft SNS PC 4400/840 CORRIDOR	64163	64363	64067	x	64367	x
64073	PRIMA LED 1.5ft SNS PC 3250/840 CORRIDOR	64173	64373	64077	64078	64377	64378
64083	PRIMA LED 1.5ft SNS PC 4000/840 CORRIDOR	64183	64383	64087	64088	64387	64388
64093	PRIMA LED 1.5ft SNS PC 5500/840 CORRIDOR	64193	64393	64097	64098	64397	64398

## PRIMA LED SNS PCc CORRIDOR

Kód	Typ	Digitálně stmívatelný napáječ - nerezové klipy (c)					
		1F	3F	M1h	M3h	3F M1h	3F M3h
64243	PRIMA LED 1.4ft SNS PCc 2600/840 CORRIDOR	64543	64643	64247	x	64647	x
64253	PRIMA LED 1.4ft SNS PCc 3200/840 CORRIDOR	64553	64653	64257	x	64657	x
64263	PRIMA LED 1.4ft SNS PCc 4400/840 CORRIDOR	64563	64663	64267	x	64667	x
64273	PRIMA LED 1.5ft SNS PCc 3250/840 CORRIDOR	64573	64673	64277	64278	64677	64678
64283	PRIMA LED 1.5ft SNS PCc 4000/840 CORRIDOR	64583	64683	64287	64288	64687	64688
64293	PRIMA LED 1.5ft SNS PCc 5500/840 CORRIDOR	64593	64693	64297	64298	64697	64698

Příklad typového označení: 64693 = PRIMA LED 1.5ft SNS PCc 5500/840 CORRIDOR **3F**

## LEGENDA

**CORRIDOR** – provedení s digitálně stmívatelným napáječem. Nastavení je možno konfigurovat, v základním nastavení se svítidlo při zaznamenání pohybu rozsvítí na maximální výkon na dobu 5 minut, poté klesne jeho intenzita na 10%.

**1F** – jednofázová propojovací kabeláž pro průběžnou montáž

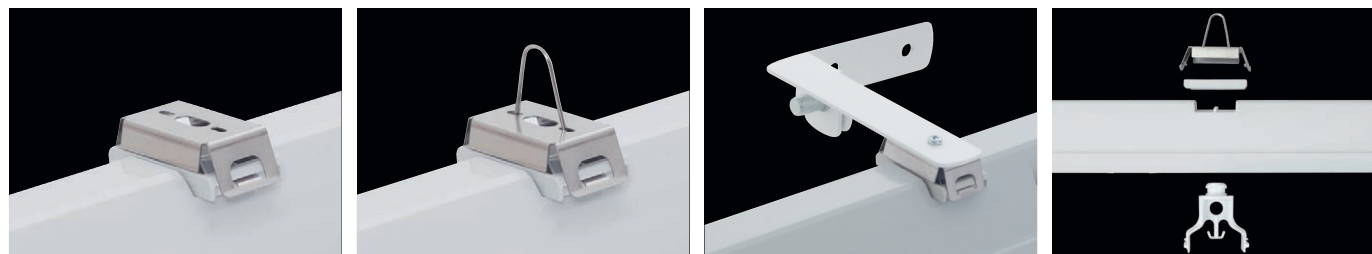
**3F** – třífázová propojovací kabeláž pro průběžnou montáž

**M1h** – nouzový záložní zdroj s operačním časem 1 hodina (SA) pro trvalé i nouzové osvětlení

**M3h** – nouzový záložní zdroj s operačním časem 3 hodiny (SA) pro trvalé i nouzové osvětlení  
Akumulátory je nutno před uvedením do provozu naformátovat. Při montáži dodržujte pokyny uvedené v montážním návodu.

## ZPŮSOB UPEVNĚNÍ SVÍTIDLA

- Pomocí vrutů a nerez spon přímo na strop nebo stěnu
- Zavěšení pomocí háčků z nerezové oceli
- Upevnění pomocí bočních závěsů na stěnu



## DETAIL SVÍTIDLA

PRIMA LED SNS

