

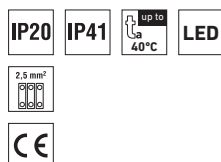
LOVATO



... nouzové a orientační.

POUŽITÍ

Svítilno je vhodné pro nouzové osvětlení chodeb a kanceláří.



VÝHODY

- Nouzový modul **1h nebo 3h**
- Vysokoteplotní **Ni-Cd HT** baterie (M1h a M3h), nebo LiFePO₄ baterie pro provedení s autotestem (M1hAt a M3hAt)
- LED indikátor správného provozu
- Elektronická ochrana proti úplnému vybití
- Možnost zapojení pro trvalé (SA), i nouzové (SE) osvětlení
- Krytí svítidla **IP20, IP41**
- Maximální teplota okolí až do **t_a = 40 °C**
- Izolace: třída II

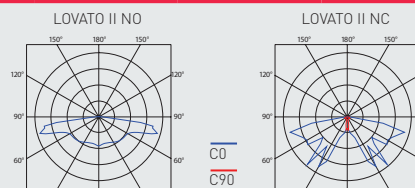
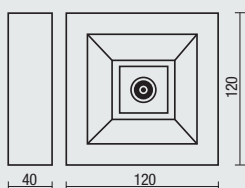


LOVATO II



TECHNICKÝ POPIS

- Krytí svítidla: IP41
- Maximální teplota okolí: $t_a = 40^\circ\text{C}$
- Difuzor: čirý polykarbonát, UV stabilní,
- O - optika pro plošné osvětlení,
- C - optika pro osvětlení trasy
- Základna: bílý polykarbonát
- Nabíjení:
 - varianty NM1h a NM3h max. 24 h,
 - varianty M1hAt a M3hAt max. 12 h
- Elektro vybavení: napaječ, nouzový modul 1h, nebo 3h; varianty NM1h a NM3h včetně Ni-Cd HT baterie (3,6V); varianty M1hAt a M3hAt včetně LiFePO₄ (6,4V)



Kód	Typ	Doba osvětlení	Světelný tok svítidla	Spotřeba v režimu osvětlení	Účinnost svítidla	Typ baterie	Doba nabíjení	Hmotnost netto
		[hod.]	[lm]	[W]	[lm/W]		[hod.]	[kg]
S optikou pro plošné osvětlení - nouzový záložní zdroj pro nouzové (SE) osvětlení								
41119	LOVATO II NO 101 NM1h	1	130	1	130	Ni-Cd HT	24	0,6
41139	LOVATO II NO 101 NM3h	3	130	1	130	Ni-Cd HT	24	0,6
S optikou pro osvětlení trasy - nouzový záložní zdroj pro nouzové (SE) osvětlení								
41219	LOVATO II NC 101 NM1h	1	140	1	140	Ni-Cd HT	24	0,6
41239	LOVATO II NC 101 NM3h	3	140	1	140	Ni-Cd HT	24	0,6
S optikou pro plošné osvětlení - nouzový záložní zdroj pro trvalé (SA) i nouzové (SE) osvětlení s autotestem								
41148	LOVATO II NO 101 M1hAt	1	130	1	130	LiFePO ₄	12	0,4
41141	LOVATO II NO 103 M1hAt	1	350	3	117	LiFePO ₄	12	0,5
41168	LOVATO II NO 101 M3hAt	3	130	1	130	LiFePO ₄	12	0,4
41161	LOVATO II NO 103 M3hAt	3	350	3	117	LiFePO ₄	12	0,6
S optikou pro osvětlení trasy - nouzový záložní zdroj pro trvalé (SA) i nouzové (SE) osvětlení s autotestem								
41248	LOVATO II NC 101 M1hAt	1	140	1	140	LiFePO ₄	12	0,4
41241	LOVATO II NC 103 M1hAt	1	330	3	110	LiFePO ₄	12	0,5
41268	LOVATO II NC 101 M3hAt	3	140	1	140	LiFePO ₄	12	0,4
41261	LOVATO II NC 103 M3hAt	3	330	3	110	LiFePO ₄	12	0,6
S optikou pro plošné osvětlení - napaječ pro centrální akumulátorové napájení AC/DC (CB = central battery)								
41278	LOVATO II NO 101 CB	-	140	1	140	-	-	0,6
S optikou pro osvětlení trasy - napaječ pro centrální akumulátorové napájení AC/DC (CB = central battery)								
41288	LOVATO II NC 101 CB	-	150	1	150	-	-	0,6

Příklad typového označení: 41268 = LOVATO II NC 101 M3hAt

LEGENDA

- NO** – přisazené svítidlo, optika pro plošné osvětlení
NC – přisazené svítidlo, optika pro osvětlení trasy
M1-3hAt – nouzový záložní zdroj s operačním časem 1-3 hodiny (SA) pro trvalé i nouzové osvětlení s autotestem
NM1-3h – nouzový záložní zdroj s operačním časem 1-3 hodiny (SE) pro nouzové (netrvalé) osvětlení
CB – pro centrální akumulátorové napájení AC/DC (CB = central battery)

Akumulátory je nutno před uvedením do provozu naformátovat. Při montáži dodržujte pokyny uvedené v montážním návodu.

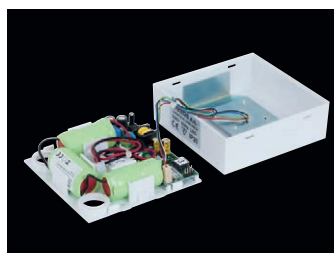
ZPŮSOB UPEVNĚNÍ SVÍTIDLA

Pomocí vrtulů přímo na strop nebo stěnu



DETAIL SVÍTIDLA

LOVATO II



Signalizace modulu bez Autotestu

Barva LED diody	Informace
● zelená	
bliká	nabíjení akumulátoru
-	probíhající test/nouzový režim

Signalizace modulu s Autotestem (At)

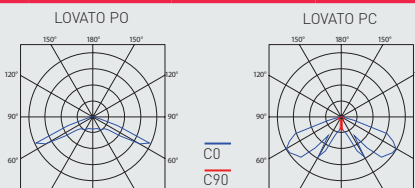
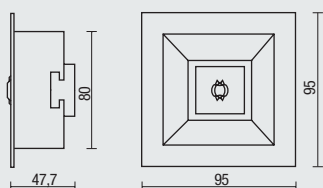
Barva LED diody	Informace
● zelená	● červená
bliká	-
-	bliká
-	svítí
-	-

LOVATO P



TECHNICKÝ POPIS

- Krytí svítidla: IP20
- Maximální teplota okolí: $t_a = 40^\circ\text{C}$
- Difuzor: čirý polykarbonát, UV stabilní,
- O - optika pro plošné osvětlení,
- C - optika pro osvětlení trasy
- Základna: bílý polykarbonát
- Nabíjení:
 - varianty NM1h a NM3h max. 24 h,
 - varianty M1hAt a M3hAt max. 12 h
- Elektro vybavení: napaječ, nouzový modul 1h, nebo 3h; varianty NM1h a NM3h včetně Ni-Cd HT baterie (3,6V); varianty M1hAt a M3hAt včetně LiFePO₄ (6,4V)



Kód	Typ	Doba osvětlení	Světelný tok svítidla	Spotřeba v režimu osvětlení	Účinnost svítidla	Typ baterie	Doba nabíjení	Hmotnost netto
		[hod.]	[lm]	[W]	[lm/W]		[hod.]	[kg]
S optikou pro plošné osvětlení - nouzový záložní zdroj pro nouzové (SE) osvětlení								
41319	LOVATO PO 101 NM1h	1	130	1	130	Ni-Cd HT	24	0,5
41339	LOVATO PO 101 NM3h	3	130	1	130	Ni-Cd HT	24	0,7
S optikou pro osvětlení trasy - nouzový záložní zdroj pro nouzové (SE) osvětlení								
41419	LOVATO PC 101 NM1h	1	140	1	140	Ni-Cd HT	24	0,5
41439	LOVATO PC 101 NM3h	3	140	1	140	Ni-Cd HT	24	0,7
S optikou pro plošné osvětlení - nouzový záložní zdroj pro trvalé (SA) i nouzové (SE) osvětlení s autotestem								
41348	LOVATO PO 101 M1hAt	1	130	1	130	LiFePO ₄	12	0,5
41341	LOVATO PO 103 M1hAt	1	350	3	117	LiFePO ₄	12	0,5
41368	LOVATO PO 101 M3hAt	3	130	1	130	LiFePO ₄	12	0,6
41361	LOVATO PO 103 M3hAt	3	350	3	117	LiFePO ₄	12	0,7
S optikou pro osvětlení trasy - nouzový záložní zdroj pro trvalé (SA) i nouzové (SE) osvětlení s autotestem								
41448	LOVATO PC 101 M1hAt	1	140	1	140	LiFePO ₄	12	0,5
41441	LOVATO PC 103 M1hAt	1	330	3	110	LiFePO ₄	12	0,5
41468	LOVATO PC 101 M3hAt	3	140	1	140	LiFePO ₄	12	0,6
41461	LOVATO PC 103 M3hAt	3	330	3	110	LiFePO ₄	12	0,7
S optikou pro plošné osvětlení - napaječ pro centrální akumulátorové napájení AC/DC (CB = central battery)								
41478	LOVATO PO 101 CB	-	140	1	140	-	-	0,5
S optikou pro osvětlení trasy - napaječ pro centrální akumulátorové napájení AC/DC (CB = central battery)								
41488	LOVATO PC 101 CB	-	150	1	150	-	-	0,5

Příklad typového označení: 41468 = LOVATO PC 101 M3hAt

LEGENDA

- NO** – vestavné svítidlo, optika pro plošné osvětlení
NC – vestavné svítidlo, optika pro osvětlení trasy
M1-3hAt – nouzový záložní zdroj s operačním časem 1-3 hodiny (SA) pro trvalé i nouzové osvětlení s autotestem
NM1-3h – nouzový záložní zdroj s operačním časem 1-3 hodiny (SE) pro nouzové (netrvalé) osvětlení
CB – pro centrální akumulátorové napájení AC/DC (CB = central battery)

Akumulátory je nutno před uvedením do provozu naformátovat. Při montáži dodržujte pokyny uvedené v montážním návodu.

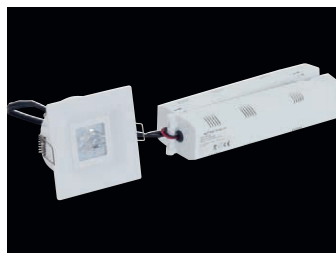
ZPŮSOB UPEVNĚNÍ SVÍTIDLA

Vestavné do sádkartonových podhledů



DETAIL SVÍTIDLA

LOVATO P



Signalizace modulu bez Autotestu

Barva LED diody	Informace
● zelená	
bliká	nabíjení akumulátoru
-	probíhající test/nouzový režim

Signalizace modulu s Autotestem (At)

Barva LED diody	Informace	
● zelená	● červená	
bliká	-	nabíjení akumulátoru
-	bliká	vadný LED modul
-	svítí	vadný akumulátor
-	-	probíhající test/nouzový režim