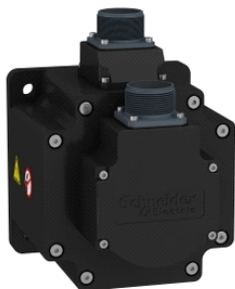


BCH2MM0912CF6C

BCH2 motor 130mm 900W with oil seal wo key 20-bit enc. brake straight con.



Hlavní parametry

| | |
|----------------------------|------------|
| Kompatibilní řada | Lexium 28 |
| Typ produktu nebo součásti | Servomotor |
| Označení přístroje | BCH2 |

Doplňěk

| | |
|--------------------------------|---|
| Maximální mechanická rychlost | 3000 ot./min |
| [Us] jmenovité napájecí napětí | 220 V |
| Počet fází v síti | Jednofázové Trojfázové |
| Trvalý mezní proud | 5.64 A |
| Klidový krouticí moment | 8,59 N.m pro LXM28... při 7 A, 220 V, jednofázové 8,59 N.m pro LXM28... při 7 A, 220 V, trojfázové |
| Trvalý výkon | 900 W |
| Maximální klidový moment | 25,77 N.m pro LXM28... při 7 A, 220 V, jednofázové 25,77 N.m pro LXM28... při 7 A, 220 V, trojfázové |
| Jm. výstupní výkon | 900 W pro LXM28... při 7 A, 220 V, jednofázové 900 W pro LXM28... při 7 A, 220 V, trojfázové |
| Jmenovitý krouticí moment | 8,59 N.m pro LXM28... při 7 A, 220 V, jednofázové 8,59 N.m pro LXM28... při 7 A, 220 V, trojfázové |
| Jmenovitá otáčky | 1000 ot/min pro LXM28... při 7 A, 220 V, jednofázové 1000 ot/min pro LXM28... při 7 A, 220 V, trojfázové |
| Maximální proud Irms | 19,81 A pro LXM28... při 0.9 kW, 220 V |
| Maximální trvalý proud | 6.15 A |
| Kompatibilita | LXM28... servoměnič motor při 0.9 kW, 220 V, jednofázové LXM28... servoměnič motor při 0.9 kW, 220 V, trojfázové |
| Provedení hřídele | Hladká hřídel |
| Průměr hřídele | 22 mm |
| Délka hřídele | 55 mm |
| Typ enkodéru | 20 bit jednootáčkový absolutní enkodér |
| Parkovací brzda | Ano |
| Přidržený moment | 9,6 N.m pro vestavěný |
| Montážní držák | Standardní příruba |
| Osová výška motoru | 130 mm |
| Elektrické připojení | MIL konektor |
| Konst. točivého momentu | 1,52 N.m/A při 20 °C |
| Zpětná emf konstanta | 92 V/krpm při 20 °C |
| Moment setrvačnosti motoru | 10 kg.cm ² |
| Odpor statoru | 1,19 Ohm při 20 °C |
| Indukčnost statoru | 14,9 mH při 20 °C |
| El. časová konstanta statoru | 12,52 ms při 20 °C |
| Max. radiální síla Fr | 670 N 1000 ot./min |
| Max. axiální síla Fa | 200 N |
| Zatažení brzdy | 19.7 W |
| Typ chlazení | Přirozené proudění |

| | |
|--|--------|
| Délka | 198 mm |
| Délka motoru | 2 |
| Průměr centrovacího kroužku | 110 mm |
| Hloubka středního kroužku | 8 mm |
| Počet montážních otvorů | 4 |
| Montážní otvor o průměru | 9.2 mm |
| Průměr kruhu mont. otvorů | 145 mm |
| Vzdálenost mezi hřídelem a přírubou-rameno | 8 mm |
| Hmotnost přístroje | 8,8 kg |

Životní prostředí

| | |
|-------------------------------------|---------------------------------|
| stupeň krytí IP | IP65 IM B5, IM V1 IP50 IM V3 |
| teplota okolního vzduchu pro provoz | 0...40 °C |

Nabídka udržitelnosti

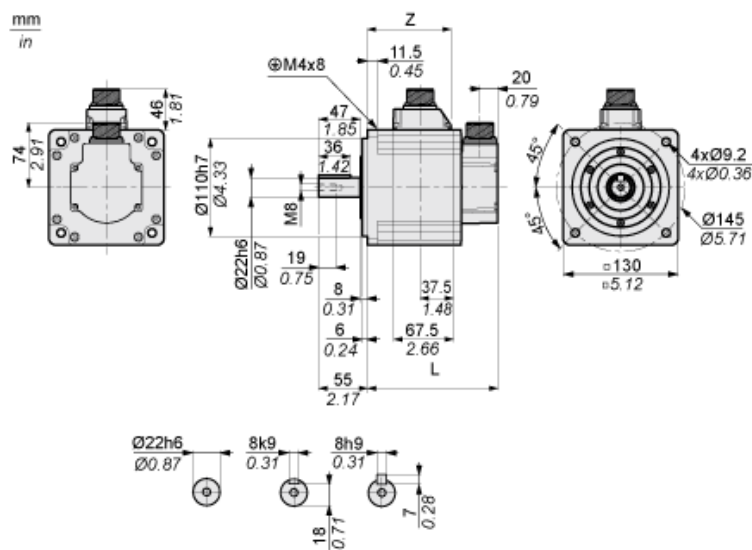
| | |
|-------------------------|--|
| udržitelný stav nabídky | Výrobek není Green Premium |
| RoHS | Vyhovuje - od 1442 - Prohlášení o shodě Schneider Electric |
| REACH | Odkaz neobsahuje SVHC nad mezní hodnotou |

Contractual warranty

| | |
|---------------|-----------|
| Záruční lhůta | 18 měsíců |
|---------------|-----------|

Dimensions

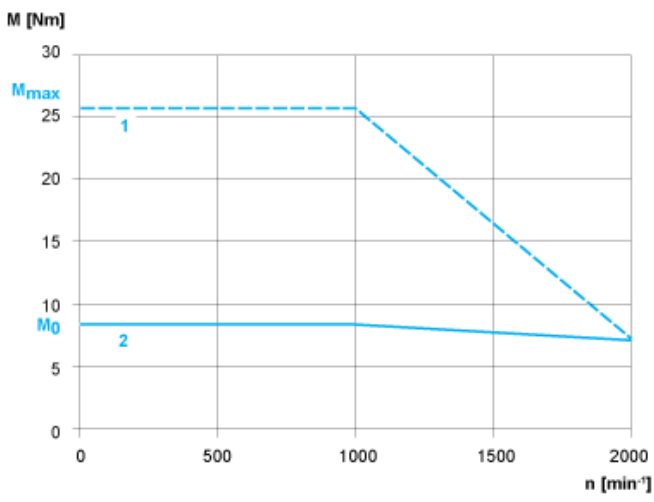
Dimensions of Motor



| | mm | in. |
|---------------------------|-------|------|
| L (without holding brake) | 163 | 6.42 |
| L (with holding brake) | 198 | 7.8 |
| Z | 110.5 | 4.35 |

Torque/Speed Curves with 230 V Single/Three Phase Supply Voltage

Servo Motor with LXM28AU10●●● Servo Drive



- 1 : Peak torque
- 2 : Continuous torque