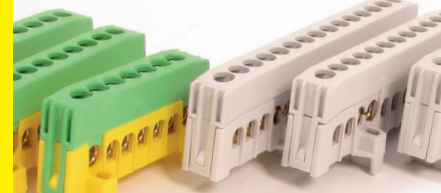


MŮSTKY NA DIN LIŠTU



Můstky na DIN lištu - nekryté

Obrázek	Obj. č.	Typové označení	Rozměry (mm) Š x H x V	Počet pólů	Počet vstupů	Pro průřez vodiče	Bal./ks
TOP	1000011	Můstek N 7	51 x 23 x 28	1	7	1,5 - 16 mm ²	10
	1000007	Můstek N 12	87 x 23 x 28	1	12	1,5 - 16 mm ²	10
	1000008	Můstek N 15	108 x 23 x 28	1	15	1,5 - 16 mm ²	10
TOP	1000012	Můstek PE 7	51 x 23 x 28	1	7	1,5 - 16 mm ²	10
	1000009	Můstek PE 12	87 x 23 x 28	1	12	1,5 - 16 mm ²	10
	1000010	Můstek PE 15	108 x 23 x 28	1	15	1,5 - 16 mm ²	10
	1000084	Můstek L 7	51 x 23 x 28	1	7	1,5 - 16 mm ²	10
	1000085	Můstek L 12	87 x 23 x 28	1	12	1,5 - 16 mm ²	10
	1000086	Můstek L 15	108 x 23 x 28	1	15	1,5 - 16 mm ²	10

Můstky na DIN lištu - kryté

Obrázek	Obj. č.	Typové označení	Rozměry (mm) Š x H x V	Počet pólů	Počet vstupů	Pro průřez vodiče	Bal./ks
TOP	1001270	Můstek krytý N 7 - F2	60 x 12 x 27	1	7	1,5 - 16 mm ²	10
	1001280	Můstek krytý N 12 - F2	90 x 12 x 27	1	12	1,5 - 16 mm ²	10
	1001290	Můstek krytý N 15 - F2	110 x 12 x 27	1	15	1,5 - 16 mm ²	10
TOP	1001300	Můstek krytý PE 7 - F2	60 x 12 x 27	1	7	1,5 - 16 mm ²	10
	1001310	Můstek krytý PE 12 - F2	90 x 12 x 27	1	12	1,5 - 16 mm ²	10
	1001320	Můstek krytý PE 15 - F2	110 x 12 x 27	1	15	1,5 - 16 mm ²	10
	1001830	Můstek krytý A 7 - F2	60 x 12 x 27	1	7	1,5 - 16 mm ²	10
	1003820	Můstek krytý A 12 - F2	90 x 12 x 27	1	12	1,5 - 16 mm ²	10
	1003830	Můstek krytý A 15 - F2	110 x 12 x 27	1	15	1,5 - 16 mm ²	10

Můstky na DIN lištu - kryté, bezšroubové

Obrázek	Obj. č.	Typové označení	Rozměry (mm) Š x H x V	Počet pólů	Vstupy	Bal./ks
	1000223	Můstek N 14 S	90 x 17 x 35	1	12x 2,5 mm ² , 2x 4 mm ² , 1x 16 mm ² (šroubový)	10
	1000224	Můstek PE 14 S	90 x 17 x 35	1	12x 2,5 mm ² , 2x 4 mm ² , 1x 16 mm ² (šroubový)	10
	1000225	Můstek A 14 S	90 x 17 x 35	1	12x 2,5 mm ² , 2x 4 mm ² , 1x 16 mm ² (šroubový)	10

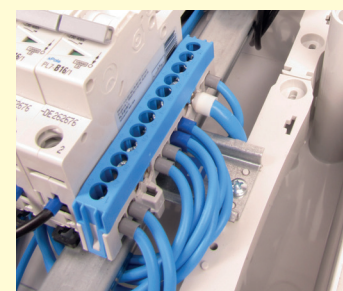
Můstky nekryté

- Jmen. proud 63 A
- Jmen. napětí 230 V AC
- Pro Cu vodiče
- Montáž na nosnou lištu



Můstky kryté - IP20

- Jmen. proud 63 A
- Jmen. napětí 690 V AC
- Pro Cu vodiče
- Montáž na nosnou lištu



Můstky kryté, bezšroubové - IP20

- Jmen. proud 80 A
- Jmen. napětí 500 V AC
- Pro Cu vodiče
- Montáž na nosnou lištu

