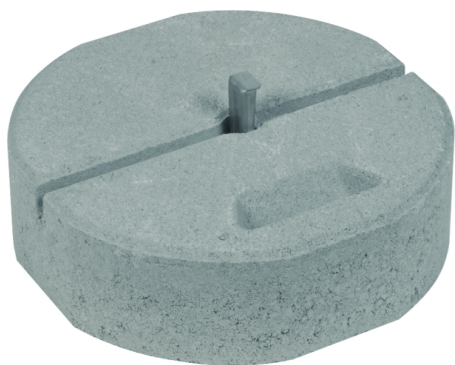
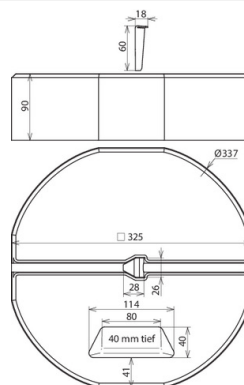


BES 17KG KT16 D337 SET (102 010)



Zobrazení je nezávazné



Betonový podstavec pro jímací tyče, k ochraně malých střešních nástavců na plochých střeších a pro výstavbu za použití distančních vzpěr z programu DEHNiso např. pro oddálené okružní vedení nebo volně stojící jímací tyče v tříramenných stojanech. Stohovatelné provedení, pro jímací tyče \varnothing 16 mm se sraženými hranami, zúžené nebo pro distanční vzpěry DEHNiso.

Typ	BES 17KG KT16 D337 SET
Obj. č.	102 010
Ochrana stavebních součástí	Dt.Gbm.Nr. 94 07 712.6
Provedení	stohovatelné
Přípevnění	klínek \varnothing 16 mm
Průměr	337 mm
Materiál	beton (C45/55)
Materiál klínku	nerez
Váha	17,62 kg
Číslo celního sazebníku	68109100
GTIN (EAN)	4013364057814
PU	54 ks

Vyhrazujeme si právo provést změny parametrů, konfigurací a technologie, rozměrů, hmotností či materiálů z důvodu technického pokroku. Veškerá zobrazení jsou nezávazná.