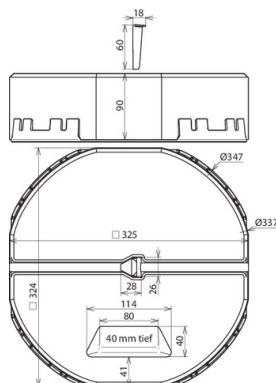
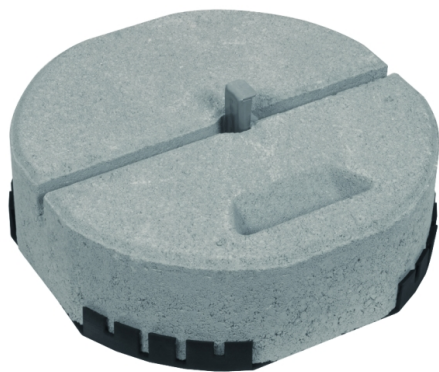


## BES 17KG KT16 ULP D337 SET (102 340)



Zobrazení je nezávazné

Betonový podstavec pro jímací tyče, k ochraně malých střešních nástaveb na plochých střechách a pro výstavbu za použití distančních vzpěr z programu DEHNiso např. pro oddálené okružní vedení nebo volně stojící jímací tyče v tříramenných stojanech. Stohovatelné provedení s nasazenou podložkou, pro jímací tyče Ø 16 mm se sraženými hranami, zúžené nebo pro distanční vzpěry DEHNiso Ø 16 mm.

Typ Obj. č.	BES 17KG KT16 ULP D337 SET 102 340
Ochrana stavebních součástí	Dt.Gbm.Nr. 94 07 712.6
Provedení	stohovatelné
Přípevnění	klínek Ø 16 mm
Průměr	337 mm
Materiál	beton (C45/55)
Materiál klínku	nerez
Váha	17,82 kg
Číslo celního sazebníku	68109100
GTIN (EAN)	4013364105119
PU	54 ks

Vyhrazujeme si právo provést změny parametrů, konfiguraci a technologie, rozměrů, hmotnosti či materiálu z důvodu technického pokroku. Veškerá zobrazení jsou nezávazná.