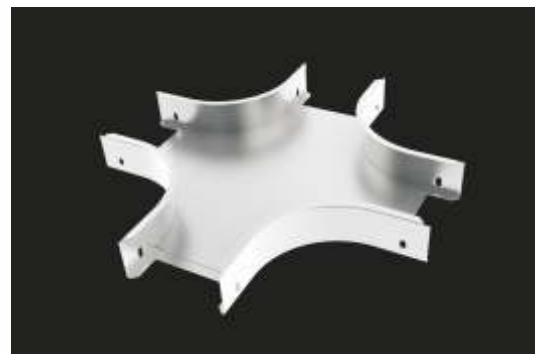


číslo položky	pro šířku žlabu (A)	pro výšku žlabu (H)	B	tloušťka plechu
NIXKR 50X62	62	50	385	0,8
NIXKR 50X125	125	50	448	0,8
NIXKR 50X250	250	50	573	0,8
NIXKR 100X125	125	100	448	0,8
NIXKR 100X250	250	100	573	0,8
NIXKR 100X500	500	100	823	0,8



popis výrobku:

Kříž je určen k propojení křížících se kabelových tras v jedné úrovni vedených kabelovými žlaby o stejné šířce.

Spojení se provádí přímým nasunutím kabelového žlabu do tvarovky a následným zajištěním šrouby NIXSM 6X10. S ohledem na ochranu kabelů je umístění šroubu hlavou uvnitř kabelového žlabu.



konfigurace:

IX - nerezová ocel AISI 304
(po dohodě AISI 316, AISI 316L)

prodejní množství:

á 1 ks

certifikace:

ČSN EN 61537:02

skladování:

ČSN EN 60721-3-1

